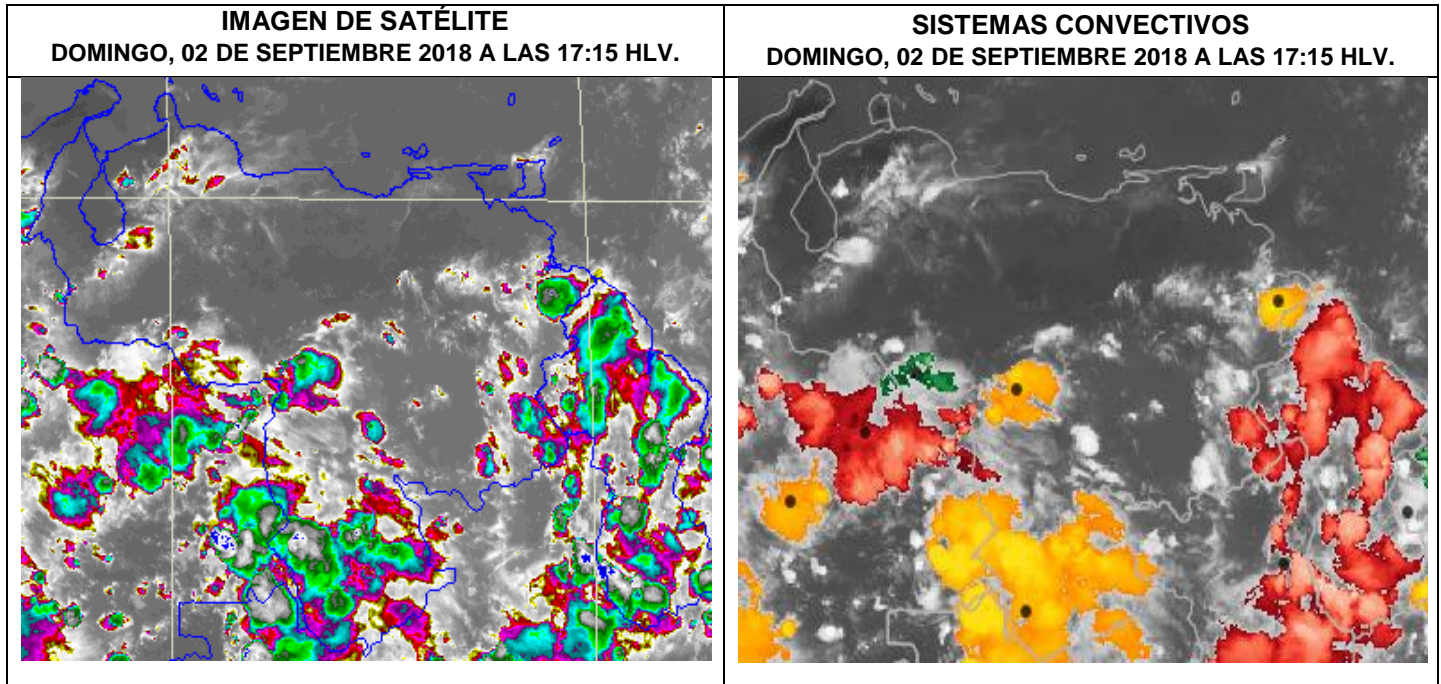


INFORMACIÓN METEOROLÓGICA ESPECIAL.
FECHA DE ELABORACIÓN: DOMINGO, 02 DE SEPTIEMBRE DE 2018
VALIDO DESDE LAS 18:00 HLV A LAS 18:00 HLV.



LEYENDA DE SISTEMAS CONVECTIVOS



Sistemas convectivos es un conjunto de nubes de tipos cúmulos (cu) y cumulonimbos (cb), que pueden alcanzar varios kilómetros de extensión y están asociadas a fuertes precipitaciones acompañadas de actividad eléctrica y ráfagas de viento.

Región Llanos Occidentales (Estados: Portuguesa, Barinas y Apure): Parcialmente nublado. Precipitaciones, algunas con descargas eléctricas al sur de Apure. Se observa un sistema convectivo **Desintensificándose** al sur de Apure.

Región Sur (Estados: Amazonas, Bolívar y Guayana Esequiba): De parcial a nublado con lluvias y lloviznas dispersas, algunas con descargas eléctricas. Se observan algunos sistemas convectivos **Estables** al sur de Amazonas.