

## PRONÓSTICOS FÍSICO ESTADÍSTICOS DEL INAMEH PARA LOS TOTALES BIMESTRALES DE LLUVIA POR ESTADOS. Elaborado en agosto 2018.

Los modelos de pronóstico físico estadísticos se elaboran para considerar un gran conjunto de elementos del clima que incluyen las anomalías de la temperatura de la superficie del mar, índices atmosféricos y elementos extraídos del comportamiento de las series de los elementos a pronosticar. Todos lo anterior corresponde a meses recientes ya concluidos.

Una característica fundamental es que para la elaboración de pronósticos en cada mes, los modelos se renuevan para evitar algunos posibles efectos adversos, así como considerar la mayor cantidad de información posible.

Se elaboran pronósticos para los próximos seis bimestres para cada estado del país y para Venezuela en su conjunto, considerando para esto las áreas de cada estado. La banda formada por los valores de los límites inferior y superior de pronóstico, corresponde a la ocurrencia con una probabilidad del 80%. Es decir, se pronostica que el valor que ocurrirá en cada bimestre y estado, estará entre esos límites con una probabilidad del 80%

Al final se presenta lo esperado para cada estado del país, en el semestre específico que comienza cuando se emite el pronóstico.

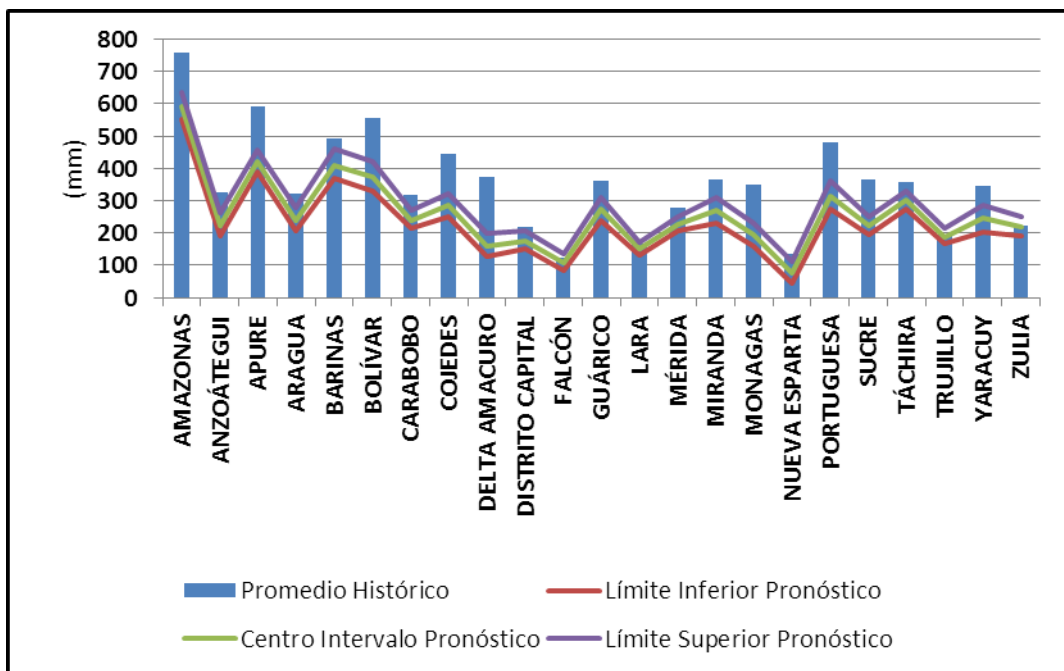
*Nota: Los datos utilizados en partes de este producto provienen del Centro Nacional de Predicciones Ambientales (NCEP) de la Agencia Nacional Océano Atmósfera (NOAA) de los Estados Unidos de América de la rama de Investigaciones Oceánicas y Atmosféricas (OAR) del Laboratorio de Investigaciones del Sistema Tierra Atmósfera (ESRL) y de la División de Ciencias Físicas (PSD).*



**Fig. 1** División Política territorial de la República Bolivariana de Venezuela

Tabla 1. Pronóstico de lluvia por estado para el primer bimestre pronosticado.

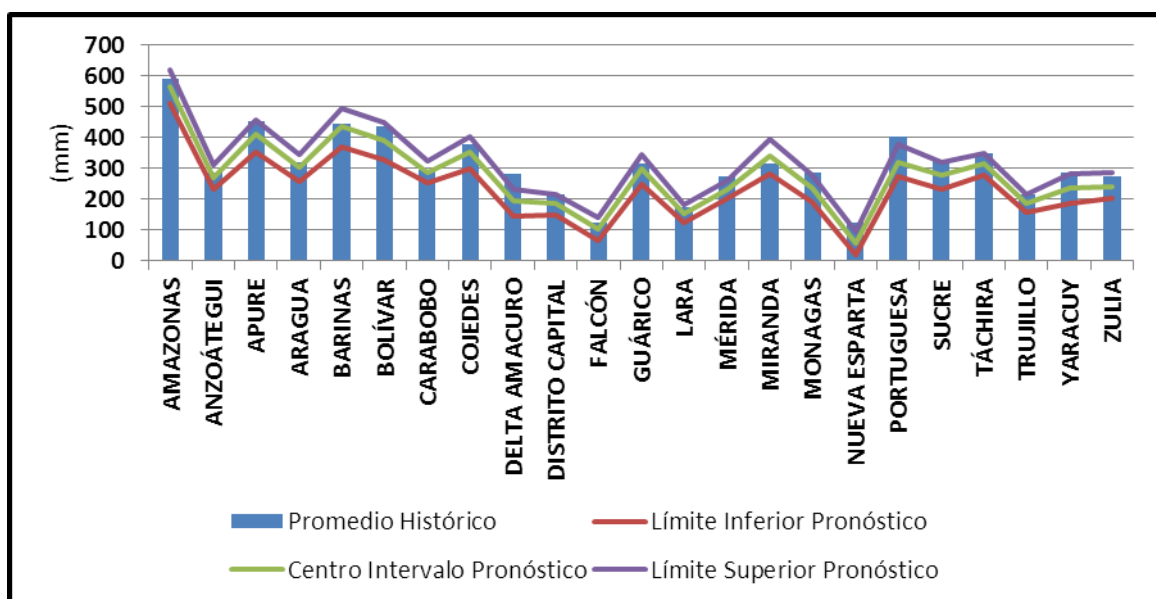
Bimestre de 2018	ESTADO	Promedio Histórico	Límite Inferior Pronóstico	Centro Intervalo Pronóstico	Límite Superior Pronóstico
jul_ago	AMAZONAS	758,5	553,5	592,3	634,4
	ANZOÁTEGUI	324,5	192,1	224,7	260,5
	APURE	589,5	388,6	421,3	458,0
	ARAGUA	323,0	207,2	240,6	277,5
	BARINAS	494,3	368,5	408,4	460,4
	BOLÍVAR	555,1	330,5	373,5	422,3
	CARABOBO	318,1	215,5	240,6	269,5
	COJEDES	444,8	251,3	285,9	320,2
	DELTA AMACURO	372,3	127,3	160,4	197,1
	DISTRITO CAPITAL	220,7	150,6	176,8	206,2
	FALCÓN	123,1	83,9	107,1	135,6
	GUÁRICO	361,3	239,8	274,5	310,3
	LARA	167,9	131,9	149,8	170,9
	MÉRIDA	277,6	206,6	226,8	249,6
	MIRANDA	366,7	230,2	270,4	311,3
	MONAGAS	349,3	160,7	195,2	230,6
	NUEVA ESPARTA	137,6	45,0	76,1	112,2
	PORTUGUESA	480,5	272,4	312,4	360,3
	SUCRE	363,6	193,2	222,3	252,5
	TÁCHIRA	359,4	274,1	301,7	330,8
	TRUJILLO	194,7	167,0	186,6	213,4
	YARACUY	344,6	204,9	244,7	288,0
ZULIA	221,5	190,1	219,0	251,6	



Graf. 1 Pronóstico de lluvia por estado para el primer bimestre pronosticado

Tabla 2. Pronóstico de lluvia por estado para el segundo bimestre pronosticado.

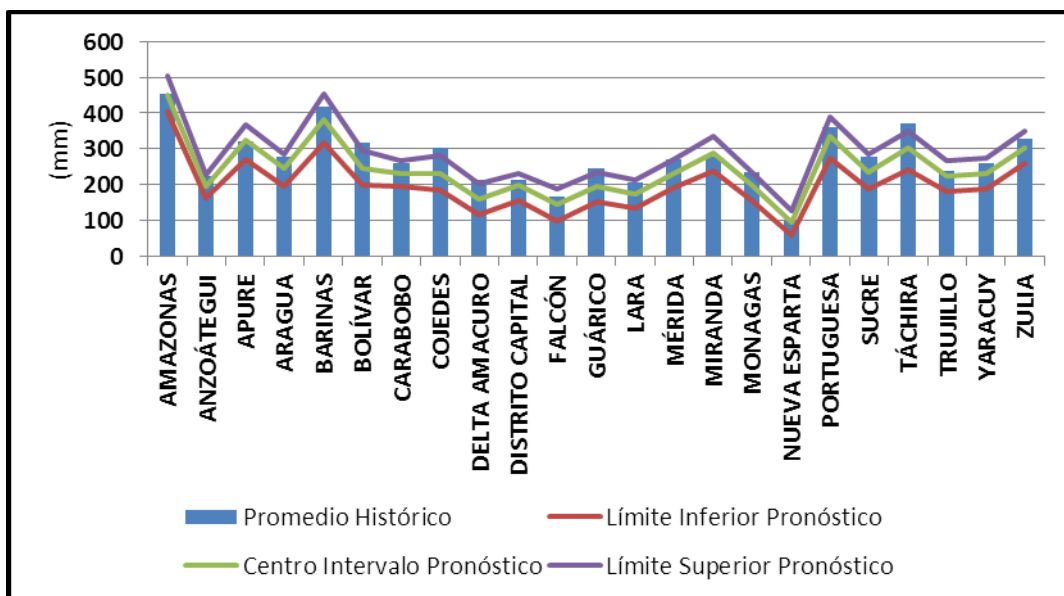
Bimestre de 2018	ESTADO	Promedio Histórico	Límite Inferior Pronóstico	Centro Intervalo Pronóstico	Límite Superior Pronóstico
ago_sep	AMAZONAS	586,9	507,7	561,5	618,0
	ANZOÁTEGUI	284,8	230,8	269,3	310,3
	APURE	451,5	353,2	408,9	455,1
	ARAGUA	318,0	258,0	301,9	342,2
	BARINAS	444,4	369,2	433,3	492,9
	BOLÍVAR	436,6	326,3	387,2	445,9
	CARABOBO	294,1	250,1	286,9	322,0
	COJEDES	377,2	297,9	349,7	399,7
	DELTA AMACURO	279,9	144,9	192,7	230,6
	DISTRITO CAPITAL	216,2	149,3	183,7	213,3
	FALCÓN	124,0	65,0	101,9	140,2
	GUÁRICO	314,0	247,6	296,7	344,6
	LARA	171,7	124,1	151,7	180,1
	MÉRIDA	270,8	201,0	231,6	261,5
	MIRANDA	312,2	280,6	337,2	391,9
	MONAGAS	283,6	189,7	234,8	275,0
	NUEVA ESPARTA	121,1	19,1	55,1	95,3
	PORTUGUESA	402,7	272,0	319,7	376,9
	SUCRE	322,1	231,0	275,5	318,4
	TÁCHIRA	346,6	277,0	312,7	348,5
TRUJILLO	213,5	156,9	186,4	214,3	
YARACUY	283,1	184,4	234,0	280,2	
ZULIA	273,8	200,5	241,5	283,4	



Graf. 2 Pronóstico de lluvia por estado para el segundo bimestre pronosticado

Tabla 3. Pronóstico de lluvia por estado para el tercer bimestre pronosticado.

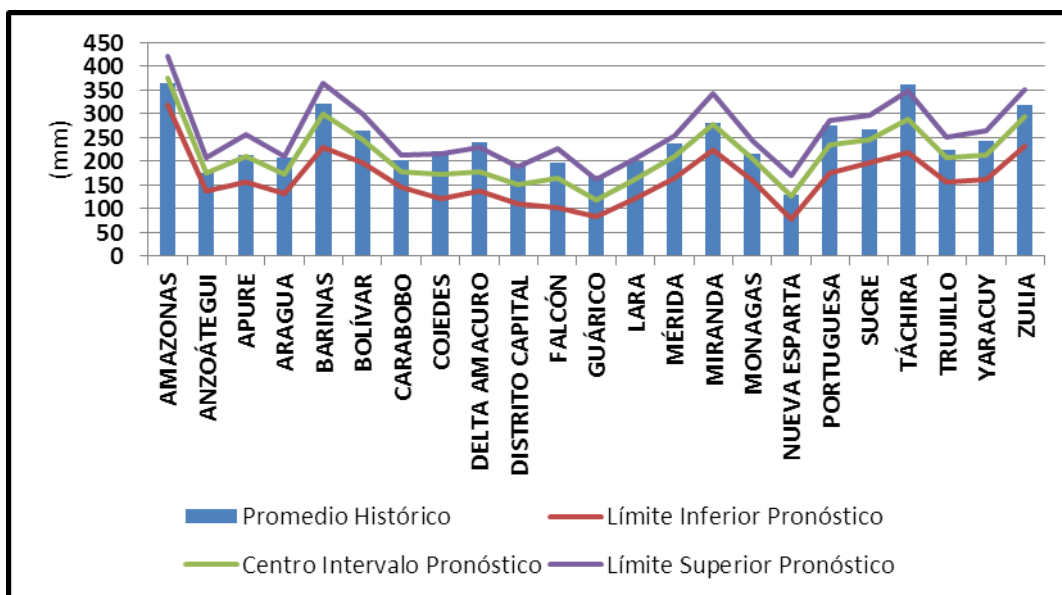
Bimestre de 2018	ESTADO	Promedio Histórico	Límite Inferior Pronóstico	Centro Intervalo Pronóstico	Límite Superior Pronóstico
sep_oct	AMAZONAS	454,6	402,8	448,2	502,2
	ANZOÁTEGUI	223,0	161,9	195,2	226,0
	APURE	320,5	269,3	323,9	367,5
	ARAGUA	277,9	194,1	245,0	286,2
	BARINAS	416,4	317,5	383,2	452,0
	BOLÍVAR	316,0	198,2	245,4	294,8
	CARABOBO	258,6	196,9	230,2	266,6
	COJEDES	303,6	183,7	232,9	280,6
	DELTA AMACURO	211,6	117,8	159,9	203,4
	DISTRITO CAPITAL	214,3	156,6	197,4	231,4
	FALCÓN	165,7	97,5	145,3	187,0
	GUÁRICO	243,9	153,4	194,9	233,0
	LARA	204,6	132,9	174,9	213,2
	MÉRIDA	270,8	191,3	230,6	271,2
	MIRANDA	278,8	239,5	288,0	334,2
	MONAGAS	234,1	157,4	197,3	235,0
	NUEVA ESPARTA	99,5	57,9	95,1	128,5
	PORTUGUESA	361,8	274,7	334,8	389,6
	SUCRE	276,6	187,1	236,0	283,5
	TÁCHIRA	369,9	243,5	303,5	349,7
TRUJILLO	239,6	181,7	225,7	267,9	
YARACUY	260,2	186,7	229,7	272,5	
ZULIA	326,8	258,4	304,5	348,4	



Graf. 3 Pronóstico de lluvia por estado para el tercer bimestre pronosticado

Tabla 4. Pronóstico de lluvia por estado para el cuarto bimestre pronosticado.

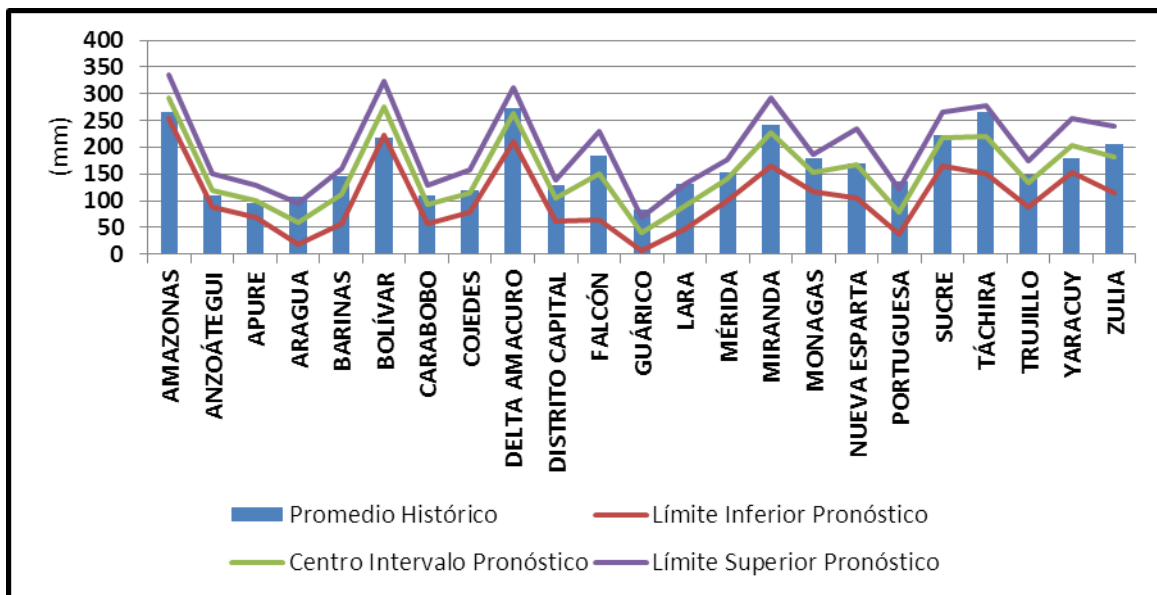
Bimestre de 2018	ESTADO	Promedio Histórico	Límite Inferior Pronóstico	Centro Intervalo Pronóstico	Límite Superior Pronóstico
oct_nov	AMAZONAS	364,7	318,5	374,4	421,4
	ANZOÁTEGUI	176,0	136,5	174,1	207,0
	APURE	211,6	155,9	210,2	256,2
	ARAGUA	208,1	133,0	173,1	210,7
	BARINAS	319,7	228,9	299,2	363,8
	BOLÍVAR	265,4	196,4	246,0	299,4
	CARABOBO	200,8	144,4	177,3	211,5
	COJEDES	221,7	122,3	173,4	214,2
	DELTA AMACURO	239,0	137,0	178,7	229,3
	DISTRITO CAPITAL	195,0	109,0	150,7	187,6
	FALCÓN	197,2	103,3	164,8	227,0
	GUÁRICO	168,9	83,3	119,6	161,9
	LARA	200,5	120,4	162,5	204,4
	MÉRIDA	237,7	165,3	211,4	252,9
	MIRANDA	280,2	223,9	278,7	342,0
	MONAGAS	214,9	158,8	204,0	241,3
	NUEVA ESPARTA	130,2	77,5	127,2	170,5
	PORTUGUESA	276,1	176,2	233,4	286,3
	SUCRE	266,3	195,8	244,4	295,7
	TÁCHIRA	360,9	218,6	288,4	348,4
TRUJILLO	222,4	156,8	206,1	251,0	
YARACUY	243,5	161,3	213,6	264,5	
ZULIA	317,1	231,5	293,4	349,5	



Graf. 4 Pronóstico de lluvia por estado para el cuarto bimestre pronosticado

**Tabla 5.** Pronóstico de lluvia por estado para el quinto bimestre pronosticado.

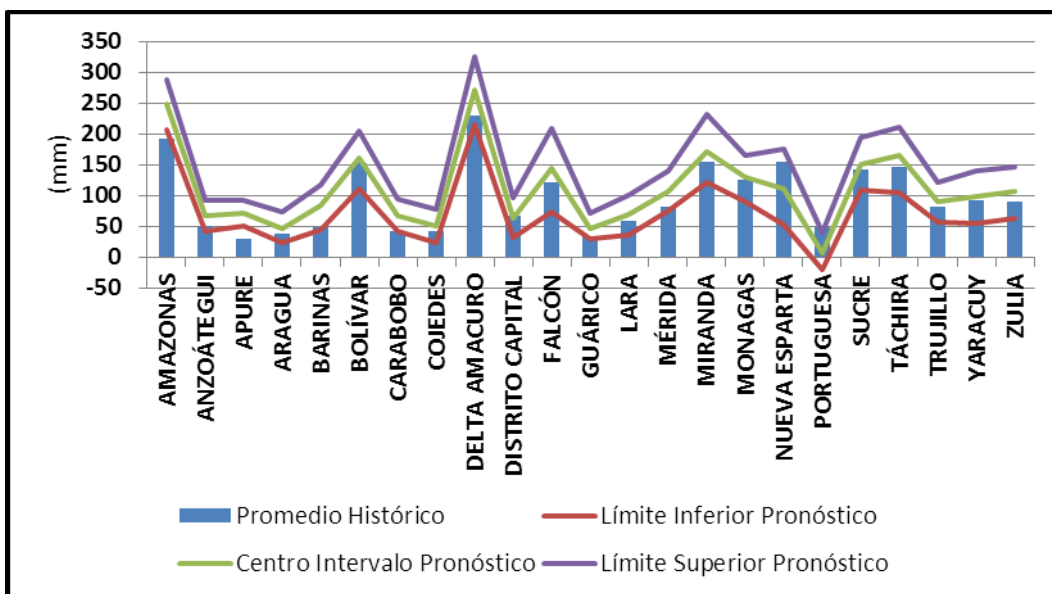
Bimestre de 2018	ESTADO	Promedio Histórico	Límite Inferior Pronóstico	Centro Intervalo Pronóstico	Límite Superior Pronóstico
nov_dic	AMAZONAS	266,2	253,8	292,9	335,6
	ANZOÁTEGUI	109,8	88,1	119,0	150,5
	APURE	95,2	68,9	101,5	128,7
	ARAGUA	107,0	18,6	59,9	95,1
	BARINAS	146,3	56,9	113,2	161,1
	BOLÍVAR	218,5	222,0	275,8	323,1
	CARABOBO	110,9	55,9	93,9	129,3
	COJEDES	120,0	79,5	115,6	158,6
	DELTA AMACURO	272,7	211,5	262,6	310,5
	DISTRITO CAPITAL	129,3	63,1	104,0	137,9
	FALCÓN	183,7	65,1	150,5	229,4
	GUÁRICO	83,4	7,9	40,1	69,3
	LARA	131,0	48,3	91,6	131,0
	MÉRIDA	154,2	99,3	140,8	176,9
	MIRANDA	241,9	164,0	227,8	292,7
	MONAGAS	180,2	116,3	154,2	187,6
	NUEVA ESPARTA	169,8	104,7	168,5	234,0
	PORTUGUESA	137,2	37,0	78,1	122,2
	SUCRE	223,8	164,5	217,2	265,8
	TÁCHIRA	265,0	149,7	219,8	278,3
TRUJILLO	148,8	89,4	134,3	174,7	
YARACUY	179,4	154,0	203,2	254,5	
ZULIA	207,0	114,5	182,1	239,9	



*Graf. 5* Pronóstico de lluvia por estado para el quinto bimestre pronosticad

**Tabla 6.** Pronóstico de Lluvia por estado para el sexto (6°) bimestre pronosticado.

Bimestre de 2018	ESTADO	Promedio Histórico	Límite Inferior Pronóstico	Centro Intervalo Pronóstico	Límite Superior Pronóstico
dic_ene	AMAZONAS	191,5	207,5	248,6	287,0
	ANZOÁTEGUI	51,1	42,2	66,7	92,0
	APURE	29,8	51,0	72,2	93,0
	ARAGUA	38,7	22,9	46,1	73,7
	BARINAS	47,8	45,5	84,0	117,0
	BOLÍVAR	152,2	111,7	161,0	205,6
	CARABOBO	41,5	43,1	67,5	94,3
	COJEDES	42,1	24,1	50,1	78,1
	DELTA AMACURO	229,9	215,4	272,1	325,5
	DISTRITO CAPITAL	66,4	32,2	62,5	96,2
	FALCÓN	121,6	73,1	144,5	208,7
	GUÁRICO	34,2	30,1	47,2	71,4
	LARA	59,6	35,7	69,0	101,3
	MÉRIDA	81,0	75,6	107,5	140,5
	MIRANDA	154,9	122,1	172,2	231,6
	MONAGAS	126,4	89,7	129,3	165,8
	NUEVA ESPARTA	154,1	52,5	110,8	176,1
	PORTUGUESA	48,4	-19,8	6,7	41,3
	SUCRE	141,7	108,5	149,8	194,9
	TÁCHIRA	147,4	105,4	165,7	211,4
TRUJILLO	82,2	57,7	90,9	121,4	
YARACUY	93,2	53,9	98,0	140,4	
ZULIA	90,7	63,2	106,4	146,4	

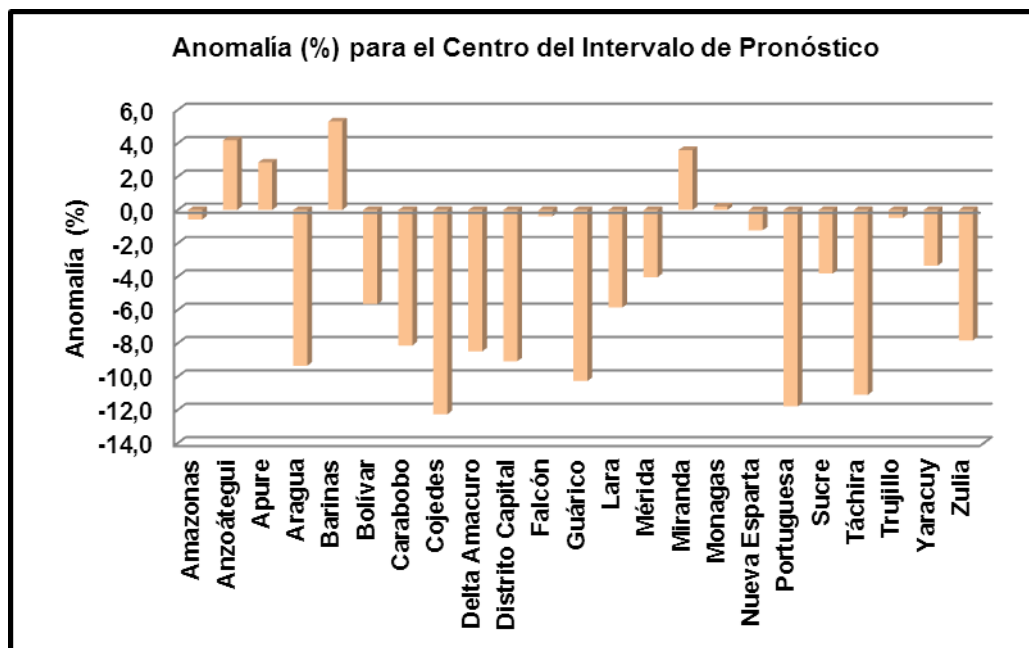


**Graf. 6** Pronóstico de Lluvia por estado para el sexto bimestre pronosticado

**LO ESPERADO PARA EL TOTAL SEMESTRAL**

**Tabla 7.** Pronóstico de lluvia por estado para el semestre pronosticado.

Estado	Promedio Histórico ago 2018 - ene 2019 (mm)	Límite Inferior Intervalo de Pronóstico ago 2018 - ene 2019 (mm)	Centro del Intervalo de Pronóstico ago 2018 - ene 2019 (mm)	Límite Superior Intervalo de Pronóstico ago 2018 - ene 2019 (mm)	Anomalia (%) para el Centro del Intervalo de Pronóstico
Amazonas	1143,1	1033,7	1184,5	1326,5	3,6
Anzoátegui	511,9	409,5	510,1	609,3	-0,4
Apure	692,8	560,2	691,3	804,3	-0,2
Aragua	564,8	413,9	521,2	626,6	-7,7
Barinas	811,9	643,6	816,5	973,6	0,6
Bolívar	854,2	634,4	794,2	950,8	-7,0
Carabobo	536,4	437,7	531,8	627,9	-0,9
Cojedes	641,0	444,3	573,1	692,0	-10,6
Delta Amacuro	748,8	497,3	643,5	785,4	-14,1
Distrito Capital	477,6	290,4	396,9	497,0	-16,9
Falcón	442,8	241,4	411,2	575,9	-7,1
Guárico	517,1	361,0	463,4	577,9	-10,4
Lara	431,8	280,1	383,3	485,7	-11,2
Mérida	589,5	442,0	550,4	654,9	-6,6
Miranda	747,2	626,6	788,0	965,5	5,5
Monagas	624,9	438,1	568,1	682,1	-9,1
Nueva Esparta	405,4	149,1	293,1	441,9	-27,7
Portuguesa	727,2	428,4	559,8	704,4	-23,0
Sucre	730,0	535,3	669,7	809,0	-8,3
Táchira	855,0	601,1	766,8	908,3	-10,3
Trujillo	518,0	371,5	483,4	586,7	-6,7
Yaracuy	619,8	399,6	545,7	685,0	-12,0
Zulia	681,5	495,1	641,2	779,3	-5,9



**Graf. 7** Anomalías esperadas para el centro del intervalo de pronóstico por estado en el semestre agosto 2018 - enero 2019  
**Pronóstico Elaborado por la Gerencia de Climatología.**