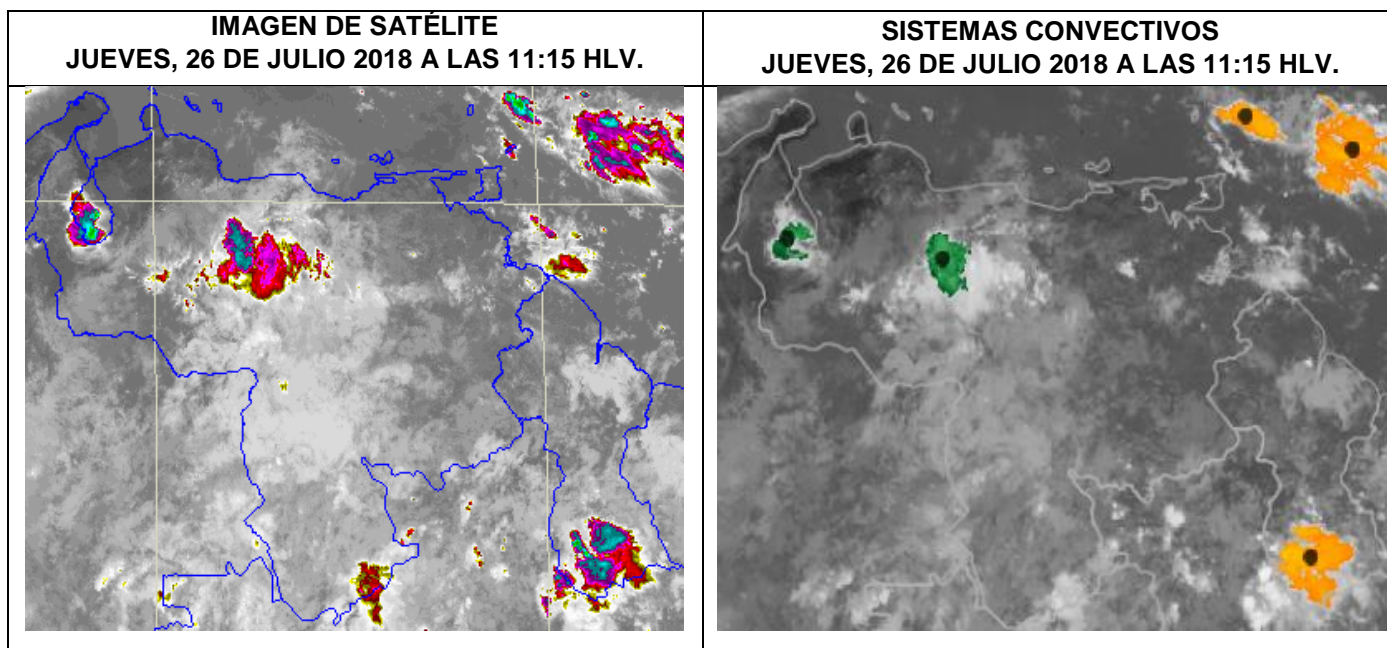
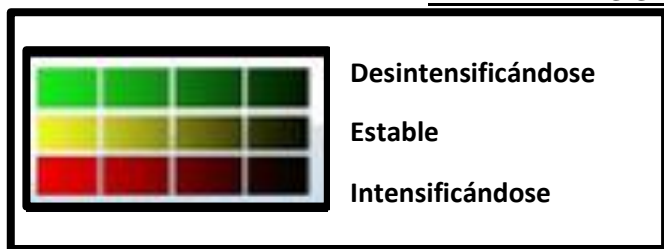


**INFORMACIÓN METEOROLÓGICA ESPECIAL.**  
**FECHA DE ELABORACIÓN: JUEVES, 26 DE JULIO DE 2018**  
**VALIDO DESDE LAS 12:00 HLV A LAS 18:00 HLV.**



**LEYENDA DE SISTEMAS CONVECTIVOS**



Sistemas convectivos es un conjunto de nubes de tipos cúmulos (cu) y cumulonimbos (cb), que pueden alcanzar varios kilómetros de extensión y están asociadas a fuertes precipitaciones acompañadas de actividad eléctrica y ráfagas de viento.

**Región de los Llanos Centrales (Estados: Guárico y Cojedes):** De parcial a nublado con lluvias dispersas, algunas con actividad eléctrica. Se observa un sistema convectivo **Desintensificándose** en Cojedes.

**Región Llanos Occidentales (Estados: Portuguesa, Barinas y Apure):** Parcialmente nublado, alternando con áreas cubiertas. Lluvias y lloviznas dispersas durante el período, algunas con descargas eléctricas. Se observa un sistema convectivo **Desintensificándose** en Portuguesa.

**Región Zuliana (Estado Zulia):** Parcialmente nublado alternando con áreas nubladas. Lluvias aisladas al sur de la región. Se observa un sistema convectivo **Desintensificándose** al sur.