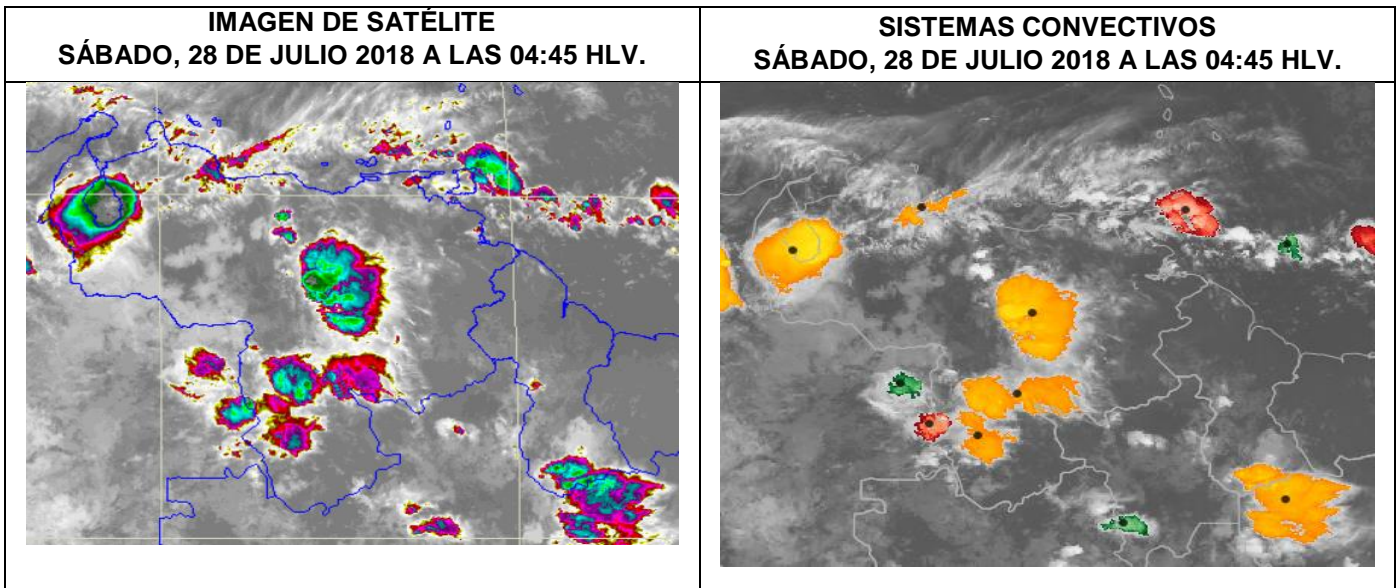


**INFORMACIÓN METEOROLÓGICA ESPECIAL.**  
**FECHA DE ELABORACIÓN: SÁBADO, 28 DE JULIO DE 2018**  
**VALIDO DESDE LAS 06:00 HLV A LAS 12:00 HLV.**



**LEYENDA DE SISTEMAS CONVECTIVOS**



Sistemas convectivos es un conjunto de nubes de tipos cúmulos (cu) y cumulonimbos (cb), que pueden alcanzar varios kilómetros de extensión y están asociadas a fuertes precipitaciones acompañadas de actividad eléctrica y ráfagas de viento.

**Región de los Llanos Centrales (Estados: Guárico y Cojedes):** De parcial a nublado Lluvias dispersas, algunas con actividad eléctrica al sur de Guárico. Se observa un sistema convectivo **Estable**.

**Región Zuliana (Estado Zulia):** Parcialmente nublado alternando con áreas nubladas. Lluvias aisladas Se observa un sistema convectivo **Estable** al sur de la Región.

**Región Sur (Estados: Amazonas, Bolívar y Guayana Esequiba):** De parcial a cubierto con lluvias débiles y moderadas, algunas con actividad eléctrica durante el período. Se observa sistemas convectivos **Estable** sobre la **Región**.