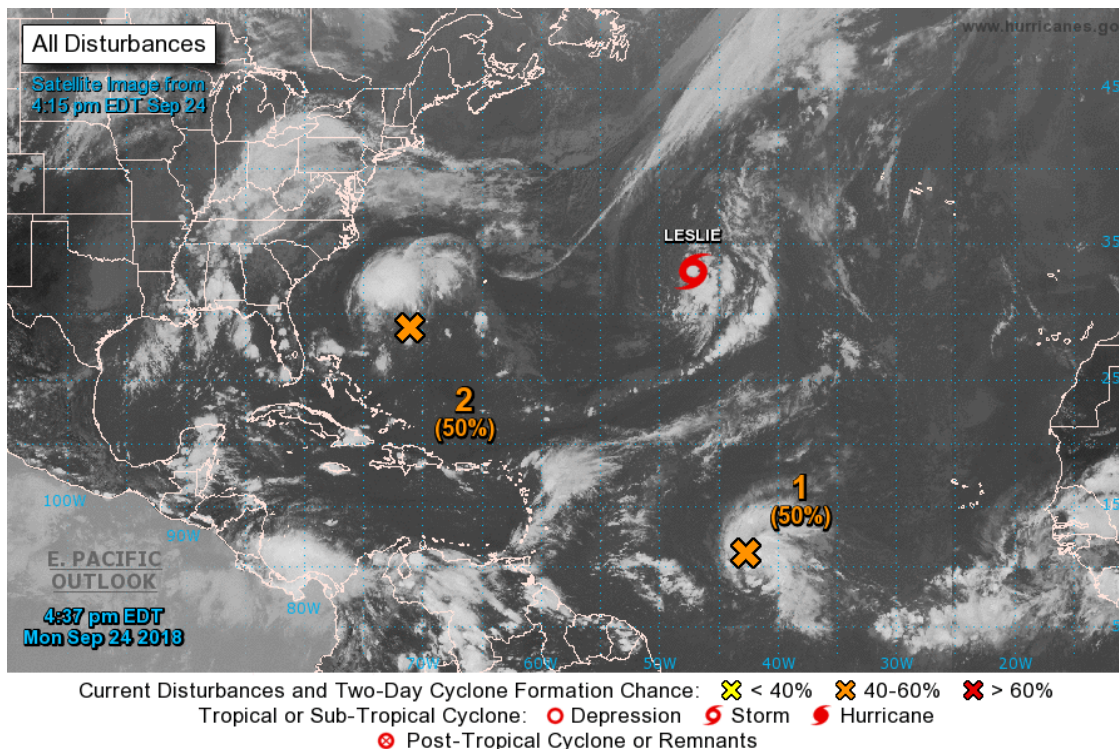


SEGUIMIENTO DE PERTURBACIONES TROPICALES LUNES, 24 DE SEPTIEMBRE DE 2018



INFORMACIÓN DE LAS 20:00 P.M

1. Los restos de “**Kirk**”, ahora analizados como una Onda Tropical está localizada cerca de 2.100 Kms al este de las Islas de Barlovento. Este sistema está produciendo un área amplia de lluvias acompañadas con actividad tormentosa. Posibilidad de formación durante las próximas 48 horas mediana 50%.

Tormenta Subtropical “LESLIE” Localizada en los 33,0° Norte y 47,2° Oeste, se mueve hacia el este a 11 km/h, vientos máximos sostenidos de 65 km/h y una presión mínima central de 1004 Mbs.

2. Un área amplia de baja presión ubicada al Sur - Sureste de Cape Hatteras, Carolina del Norte, está produciendo lluvias acompañadas con actividad tormentosa desorganizadas. Se espera que las condiciones ambientales se tornen más favorables para la evolución de este sistema en las próximas 24 horas. Posibilidad de formación durante las próximas 48 horas mediana 50%.

NOTA: Actualmente estas perturbaciones **no representan** peligro para Venezuela.