



Resumen Informativo

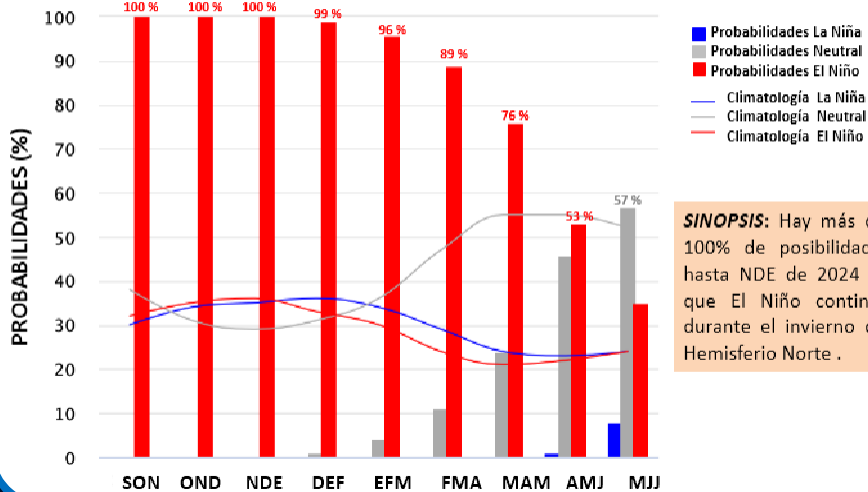


Pronóstico de Probabilidades de las Fases ENOS - 2023

PRONÓSTICO ENOS PROBABILÍSTICO BASADO EN EL MODELO IRI / CPC

MEDIADOS DE SEPTIEMBRE 2023

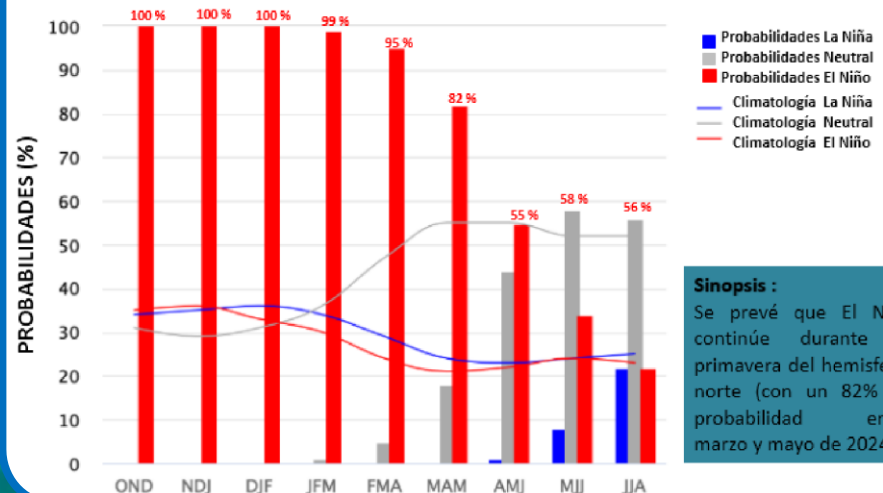
ESTADO DEL ENOS BASADO EN ANOMALIAS SST NIÑO3.4
ENOS NEUTRAL -0.5 °C HASTA 0.5 °C



PRONÓSTICO ENOS PROBABILÍSTICO BASADO EN EL MODELO IRI / CPC

MEDIADOS DE OCTUBRE 2023

ESTADO DEL ENOS BASADO EN ANOMALIAS SST NIÑO3.4
ENOS NEUTRAL -0.5 °C HASTA 0.5 °C





Resumen Informativo



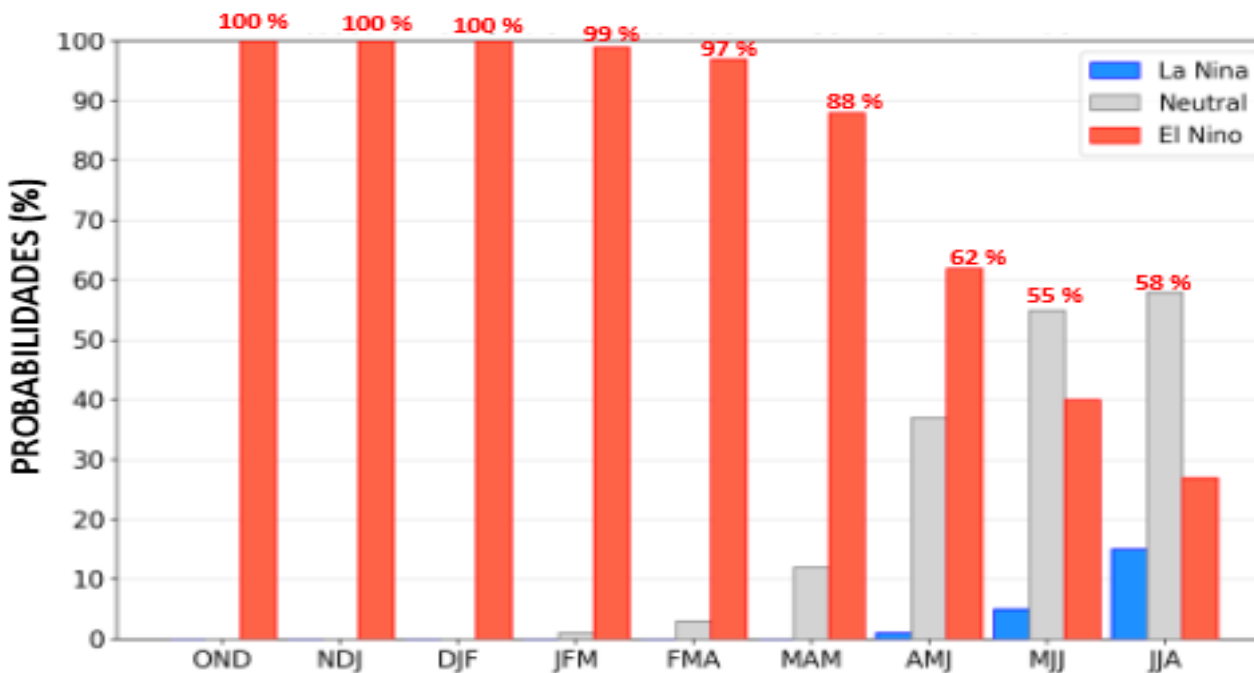
Pronóstico de Probabilidades de las Fases ENOS - 2023

PRONÓSTICO PROBABILÍSTICOS Oficial NOAA – CPC - ENSO

EMITIDO DE NOVIEMBRE 2023

ESTADO DEL ENSO BASADO EN ANOMALIAS SST NIÑO3.4

ENSO NEUTRAL $-0.5\text{ }^{\circ}\text{C}$ HASTA $0.5\text{ }^{\circ}\text{C}$



Sinopsis :

Se prevé que El Niño continúe durante la primavera del hemisferio norte con una probabilidad del 62 % entre abril y junio de 2024).

Fuente: https://iri.columbia.edu/our-expertise/climate/forecasts/enso/current/?enso_tab=enso-cpc_plume