

PRONÓSTICOS FÍSICO ESTADÍSTICOS DEL INAMEH PARA LOS TOTALES BIMESTRALES DE LLUVIA POR ESTADOS. Elaborado en octubre 2019.

Los modelos de pronóstico físico estadísticos se elaboran para considerar un gran conjunto de elementos del clima que incluyen las anomalías de la temperatura de la superficie del mar, índices atmosféricos y elementos extraídos del comportamiento de las series de los elementos a pronosticar. Todos lo anterior corresponde a meses recientes ya concluidos.

Una característica fundamental es que para la elaboración de pronósticos en cada mes, los modelos se renuevan para evitar algunos posibles efectos adversos, así como considerar la mayor cantidad de información posible.

Se elaboran pronósticos para los próximos seis bimestres para cada estado del país y para Venezuela en su conjunto, considerando para esto las áreas de cada estado. La banda formada por los valores de los límites inferior y superior de pronóstico, corresponde a la ocurrencia con una probabilidad del 80%. Es decir, se pronostica que el valor que ocurrirá en cada bimestre y estado, estará entre esos límites con una probabilidad del 80%

Al final se presenta lo esperado para cada estado del país, en el semestre específico que comienza cuando se emite el pronóstico.

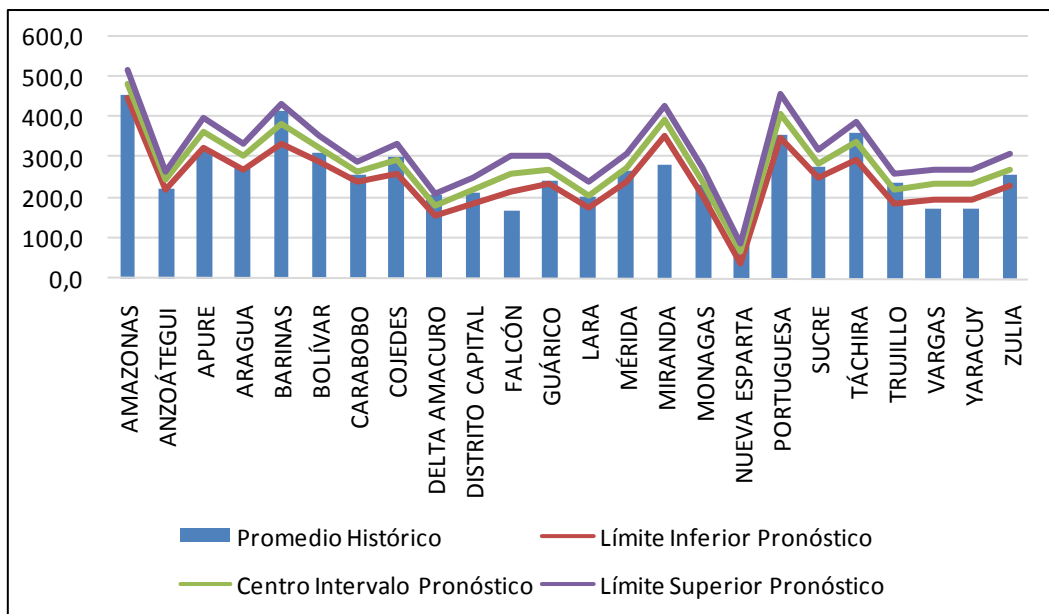
Nota: Los datos utilizados en partes de este producto provienen del Centro Nacional de Predicciones Ambientales (NCEP) de la Agencia Nacional Océano Atmósfera (NOAA) de los Estados Unidos de América de la rama de Investigaciones Oceánicas y Atmosféricas (OAR) del Laboratorio de Investigaciones del Sistema Tierra Atmósfera (ESRL) y de la División de Ciencias Físicas (PSD).



Fig. 1 División Política territorial de la República Bolivariana de Venezuela

Tabla 1. Pronóstico de lluvia por estado para el primer bimestre pronosticado.

Bimestre de 2019	ESTADO	Promedio Histórico	Límite Inferior Pronóstico	Centro Intervalo Pronóstico	Límite Superior Pronóstico
sep_oct	AMAZONAS	455,0	450,6	482,9	516,0
	ANZOÁTEGUI	223,5	222,5	246,4	265,7
	APURE	318,8	325,8	364,4	397,6
	ARAGUA	277,6	273,8	303,1	332,8
	BARINAS	417,4	334,7	385,3	432,4
	BOLÍVAR	314,5	291,2	323,9	352,8
	CARABOBO	257,5	239,6	266,1	290,8
	COJEDES	300,8	259,8	295,0	331,5
	DELTA AMACURO	208,4	155,2	182,8	208,7
	DISTRITO CAPITAL	213,5	188,0	219,7	250,7
	FALCÓN	166,2	218,3	262,1	303,3
	GUÁRICO	243,5	237,5	271,8	303,6
	LARA	202,8	175,3	208,4	239,6
	MÉRIDA	267,4	243,2	276,0	308,7
	MIRANDA	281,3	356,7	393,7	427,5
	MONAGAS	232,8	205,0	242,2	277,1
	NUEVA ESPARTA	99,5	37,4	68,3	87,8
	PORTUGUESA	357,0	351,9	406,9	459,2
	SUCRE	275,8	251,1	284,4	319,3
	TÁCHIRA	364,3	297,3	339,0	389,0
	TRUJILLO	237,1	185,7	221,5	257,7
	VARGAS	174,2	199,2	234,9	271,1
	YARACUY	174,2	199,2	234,9	271,1
	ZULIA	259,4	234,0	269,3	307,4

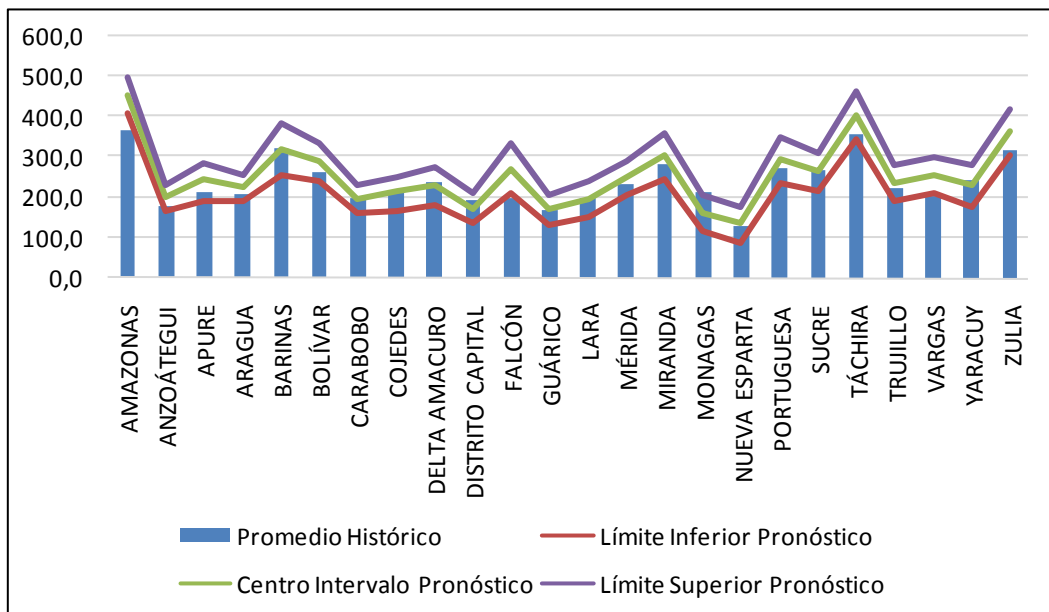


Graf. 1 Pronóstico de lluvia por estado para el primer bimestre pronosticado



Tabla 2. Pronóstico de lluvia por estado para el segundo bimestre pronosticado.

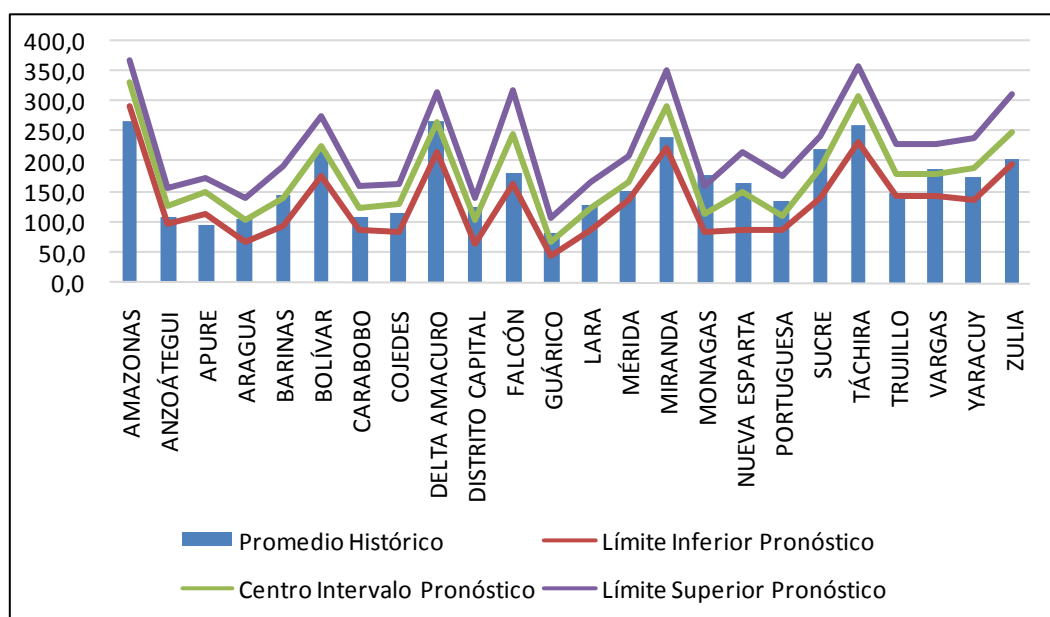
Bimestre de 2019	ESTADO	Promedio Histórico	Límite Inferior Pronóstico	Centro Intervalo Pronóstico	Límite Superior Pronóstico
oct_nov	AMAZONAS	366,3	407,1	453,2	499,1
	ANZOÁTEGUI	176,6	166,6	199,0	228,0
	APURE	212,1	190,9	243,8	285,9
	ARAGUA	208,1	188,4	223,4	253,2
	BARINAS	322,5	255,5	321,7	384,5
	BOLÍVAR	265,0	238,4	288,8	336,2
	CARABOBO	200,2	160,2	194,2	229,4
	COJEDES	219,5	167,9	213,4	251,9
	DELTA AMACURO	236,0	180,7	231,0	276,9
	DISTRITO CAPITAL	194,5	134,8	173,0	210,5
	FALCÓN	196,9	212,0	267,7	333,6
	GUÁRICO	168,5	133,0	169,8	207,1
	LARA	199,6	152,4	194,7	238,9
	MÉRIDA	235,5	204,1	249,1	289,8
	MIRANDA	282,4	243,1	306,3	361,7
	MONAGAS	214,0	117,4	162,0	205,3
	NUEVA ESPARTA	128,5	87,1	135,9	175,0
	PORTUGUESA	273,4	233,6	294,0	348,2
	SUCRE	265,4	214,7	264,3	310,2
	TÁCHIRA	356,2	344,7	403,9	464,5
	TRUJILLO	221,4	189,1	233,9	280,0
	VARGAS	203,5	208,6	253,4	299,5
	YARACUY	242,2	176,9	230,7	280,6
ZULIA	317,1	305,6	362,3	419,6	



Graf. 2 Pronóstico de lluvia por estado para el segundo bimestre pronosticado

Tabla 3. Pronóstico de lluvia por estado para el tercer bimestre pronosticado.

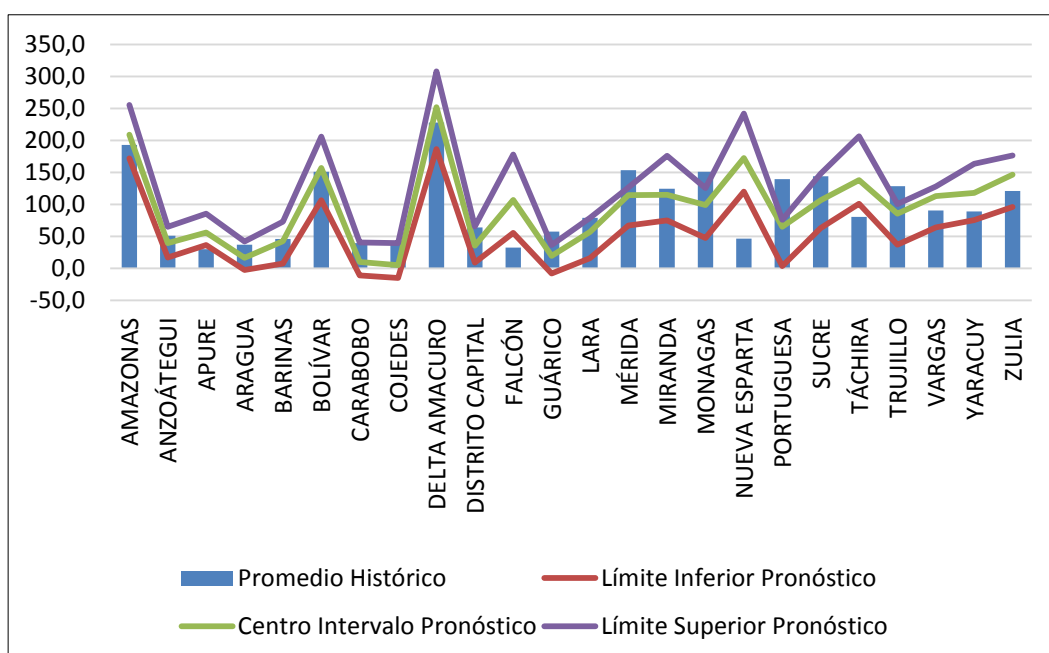
Bimestre de 2019	ESTADO	Promedio Histórico	Límite Inferior Pronóstico	Centro Intervalo Pronóstico	Límite Superior Pronóstico
nov_dic	AMAZONAS	268,4	292,5	333,3	369,3
	ANZOÁTEGUI	109,2	97,0	128,5	156,3
	APURE	95,6	113,2	149,8	174,8
	ARAGUA	104,9	69,6	106,3	141,8
	BARINAS	146,4	94,3	142,4	192,4
	BOLÍVAR	216,6	177,5	228,5	277,2
	CARABOBO	108,7	88,2	125,3	160,8
	COJEDES	117,1	85,8	129,6	164,3
	DELTA AMACURO	269,3	215,4	267,6	316,5
	DISTRITO CAPITAL	126,7	66,7	105,0	140,1
	FALCÓN	180,4	165,0	247,6	319,7
	GUÁRICO	81,3	45,6	68,2	107,3
	LARA	129,3	86,8	124,0	167,2
	MÉRIDA	152,1	137,8	168,5	211,7
	MIRANDA	240,6	223,7	295,0	351,5
	MONAGAS	177,7	83,9	114,0	159,5
	NUEVA ESPARTA	166,6	89,4	151,6	217,7
	PORTUGUESA	134,9	87,2	111,3	177,6
	SUCRE	221,0	141,7	189,6	244,5
	TÁCHIRA	261,0	232,2	309,6	358,3
	TRUJILLO	148,0	144,7	182,2	230,3
	VARGAS	189,1	144,9	182,4	230,5
	YARACUY	176,6	138,6	191,6	239,3
	ZULIA	206,3	196,2	250,6	311,5



Graf. 3Pronóstico de lluvia por estado para el tercer bimestre pronosticado

Tabla 4. Pronóstico de lluvia por estado para el cuarto bimestre pronosticado.

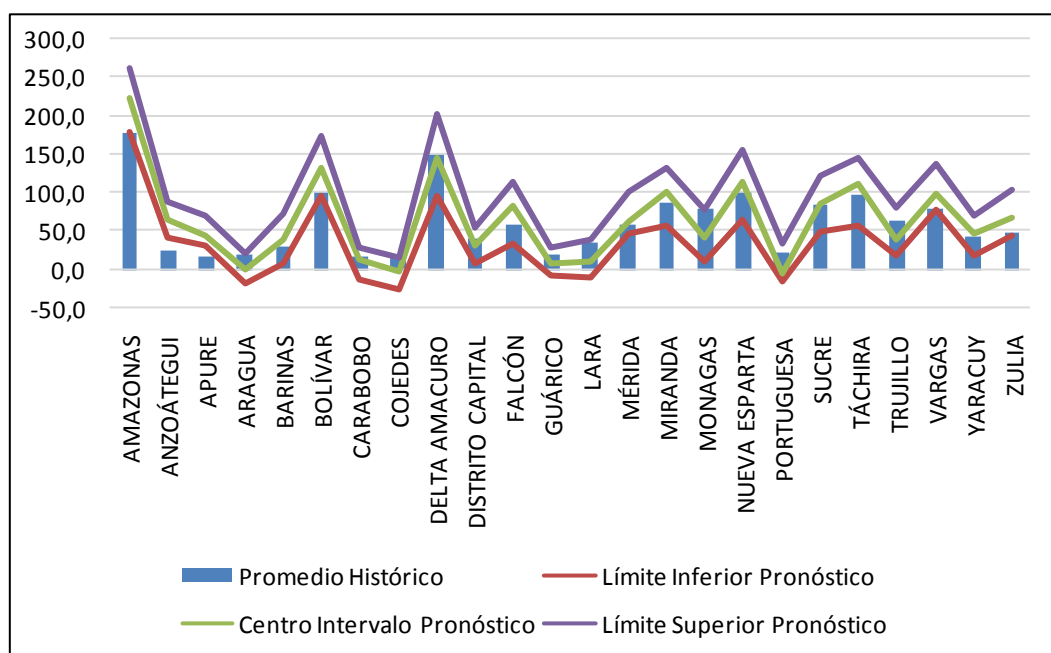
Bimestre de 2019	ESTADO	Promedio Histórico	Límite Inferior Pronóstico	Centro Intervalo Pronóstico	Límite Superior Pronóstico
dic_ene	AMAZONAS	193,2	171,8	208,8	255,5
	ANZOÁTEGUI	51,1	16,9	39,6	64,9
	APURE	30,2	36,4	56,0	85,5
	ARAGUA	37,1	-2,4	16,4	42,2
	BARINAS	46,1	7,5	42,5	72,9
	BOLÍVAR	151,1	106,3	156,9	206,0
	CARABOBO	39,5	-10,8	10,1	40,5
	COJEDES	40,5	-14,6	5,2	39,8
	DELTA AMACURO	228,2	186,7	251,8	308,0
	DISTRITO CAPITAL	64,1	9,1	35,8	65,8
	FALCÓN	32,7	55,4	107,2	177,9
	GUÁRICO	57,5	-7,7	19,5	36,5
	LARA	79,0	16,4	57,1	79,3
	MÉRIDA	153,7	66,9	114,5	126,6
	MIRANDA	124,5	75,2	115,3	176,1
	MONAGAS	150,8	47,7	99,1	125,6
	NUEVA ESPARTA	46,6	120,2	172,3	241,7
	PORTUGUESA	139,4	3,7	65,1	75,9
	SUCRE	144,1	63,3	106,6	148,1
	TÁCHIRA	80,5	101,1	137,8	206,5
	TRUJILLO	128,4	37,1	85,8	100,5
	VARGAS	90,6	64,3	113,1	127,8
	YARACUY	89,0	75,8	118,2	163,2
	ZULIA	121,0	96,2	146,4	176,3



Graf. 4 Pronóstico de lluvia por estado para el cuarto bimestre pronosticado

Tabla 5. Pronóstico de lluvia por estado para el quinto bimestre pronosticado.

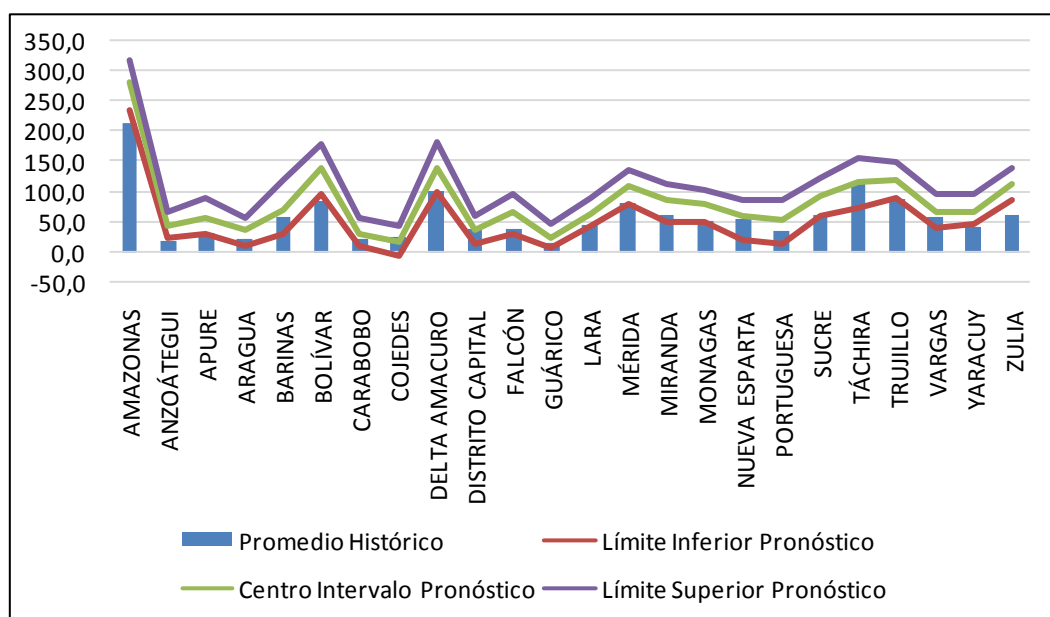
Bimestre de 2019	ESTADO	Promedio Histórico	Límite Inferior Pronóstico	Centro Intervalo Pronóstico	Límite Superior Pronóstico
ene_feb	AMAZONAS	177,0	178,2	223,5	261,9
	ANZOÁTEGUI	25,6	40,6	65,4	87,8
	APURE	18,4	31,5	45,1	70,4
	ARAGUA	20,8	-19,4	0,3	21,9
	BARINAS	31,3	6,8	40,7	73,7
	BOLÍVAR	99,8	95,4	133,1	173,7
	CARABOBO	18,3	-12,7	12,7	29,9
	COJEDES	18,6	-26,7	-1,2	15,9
	DELTA AMACURO	149,2	95,8	145,7	203,5
	DISTRITO CAPITAL	39,7	6,8	30,7	55,4
	FALCÓN	58,6	31,9	84,7	113,6
	GUÁRICO	18,7	-8,0	8,2	28,5
	LARA	35,7	-11,4	10,3	39,2
	MÉRIDA	59,5	44,8	63,7	101,2
	MIRANDA	86,3	56,7	102,0	133,4
	MONAGAS	78,4	9,5	42,4	79,0
	NUEVA ESPARTA	99,5	63,0	115,6	156,7
	PORTUGUESA	22,4	-16,8	-4,7	35,3
	SUCRE	84,9	47,6	86,4	121,8
	TÁCHIRA	98,1	55,5	111,5	144,2
	TRUJILLO	63,6	18,5	40,5	79,8
	VARGAS	79,5	76,8	98,8	138,1
	YARACUY	44,4	17,7	46,1	70,8
	ZULIA	48,8	42,6	66,9	104,9



Graf. 5 Pronóstico de lluvia por estado para el quinto bimestre pronosticad

Tabla 6. Pronóstico de lluvia por estado para el sexto (6°) bimestre pronosticado.

Bimestre de 2019	ESTADO	Promedio Histórico	Límite Inferior Pronóstico	Centro Intervalo Pronóstico	Límite Superior Pronóstico
feb_mar	AMAZONAS	214,6	237,3	283,3	319,7
	ANZOÁTEGUI	18,6	25,8	46,1	66,9
	APURE	31,9	32,1	59,5	89,8
	ARAGUA	22,4	12,9	40,1	59,3
	BARINAS	59,7	32,4	73,3	120,8
	BOLÍVAR	84,6	97,7	141,9	182,0
	CARABOBO	22,8	13,4	33,9	57,7
	COJEDES	27,5	-3,9	19,1	44,9
	DELTA AMACURO	102,5	103,3	140,7	184,9
	DISTRITO CAPITAL	38,6	16,4	38,5	61,3
	FALCÓN	40,8	31,6	68,7	96,5
	GUÁRICO	15,9	8,1	27,3	47,3
	LARA	46,5	46,9	65,3	91,0
	MÉRIDA	81,2	82,1	112,0	137,7
	MIRANDA	61,1	53,0	88,4	114,1
	MONAGAS	54,0	52,4	80,6	104,9
	NUEVA ESPARTA	56,7	23,8	60,4	88,8
	PORTUGUESA	36,1	17,4	53,8	86,9
	SUCRE	61,1	61,5	94,5	125,4
	TÁCHIRA	116,8	73,8	118,5	158,8
	TRUJILLO	87,7	93,2	121,4	149,3
	VARGAS	59,2	40,7	68,9	96,8
	YARACUY	41,2	49,8	68,9	99,3
	ZULIA	61,3	88,3	114,8	140,9

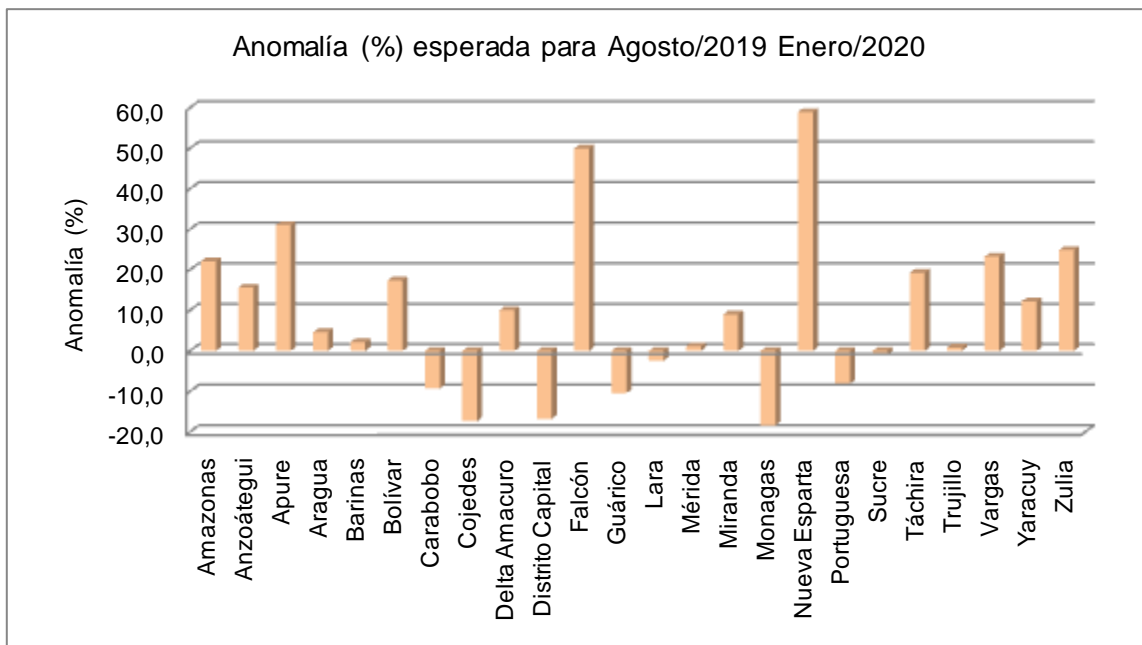


Graf. 6 Pronóstico de lluvia por estado para el sexto bimestre pronosticado

LO ESPERADO PARA EL TOTAL SEMESTRAL

Tabla 7. Pronóstico de lluvia por estados para el semestre pronosticado.

Estado	Total oct/2018-mar/2019 (mm)	Promedio Histórico oct-mar (mm)	Anomalía en oct/2018-mar/2019 (%)	Límite Inferior Intervalo de Pronóstico oct/2019-mar/2020 (mm)	Centro del Intervalo de Pronóstico oct/2019-mar/2020 (mm)	Límite Superior Intervalo de Pronóstico oct/2019-mar/2020 (mm)	Anomalía (%) para el Centro del Intervalo de Pronóstico
Amazonas	906,4	774,0	17,1	816,2	945,3	1074,3	22,1
Anzoátegui	197,0	246,3	-20,0	209,3	284,7	359,8	15,6
Apure	412,2	274,2	50,3	259,4	359,4	461,3	31,1
Aragua	231,2	267,5	-13,6	198,9	279,8	354,7	4,6
Barinas	231,9	428,3	-45,9	295,3	437,5	578,2	2,1
Bolívar	430,9	500,6	-13,9	442,4	587,7	724,1	17,4
Carabobo	278,4	262,5	6,1	162,8	238,1	327,5	-9,3
Cojedes	346,0	287,5	20,3	149,4	237,7	336,6	-17,3
Delta Amacuro	357,6	566,6	-36,9	470,8	623,5	769,8	10,0
Distrito Capital	230,2	297,1	-22,5	160,3	247,3	337,6	-16,8
Falcón	463,0	270,4	63,3	325,2	405,5	535,2	50,0
Guárico	215,6	241,8	-10,9	133,4	216,5	290,9	-10,4
Lara	254,1	325,0	-21,8	215,7	317,1	409,2	-2,4
Mérida	389,1	470,4	-17,3	353,1	475,6	554,1	1,1
Miranda	375,6	468,1	-19,8	371,3	510,1	651,9	9,0
Monagas	203,7	418,7	-51,4	217,5	341,7	435,8	-18,4
Nueva Esparta	144,0	231,9	-37,9	231,0	368,5	505,4	58,9
Portuguesa	348,9	448,9	-22,3	254,7	412,8	511,0	-8,0
Sucre	323,7	470,5	-31,2	339,5	465,4	583,7	-1,1
Táchira	640,2	553,5	15,7	519,6	660,2	829,8	19,3
Trujillo	334,7	437,6	-23,5	319,3	441,1	529,8	0,8
Vargas	338,7	353,2	-4,1	313,6	435,4	524,1	23,3
Yaracuy	404,6	372,3	8,7	302,4	417,8	543,1	12,2
Zulia	508,2	499,3	1,8	490,1	623,4	736,9	24,9



Graf. 7 Anomalías esperadas para el centro del intervalo de pronóstico por estado en el semestre agosto 2018 - enero 2019

Pronóstico Elaborado por la Gerencia de Climatología.