

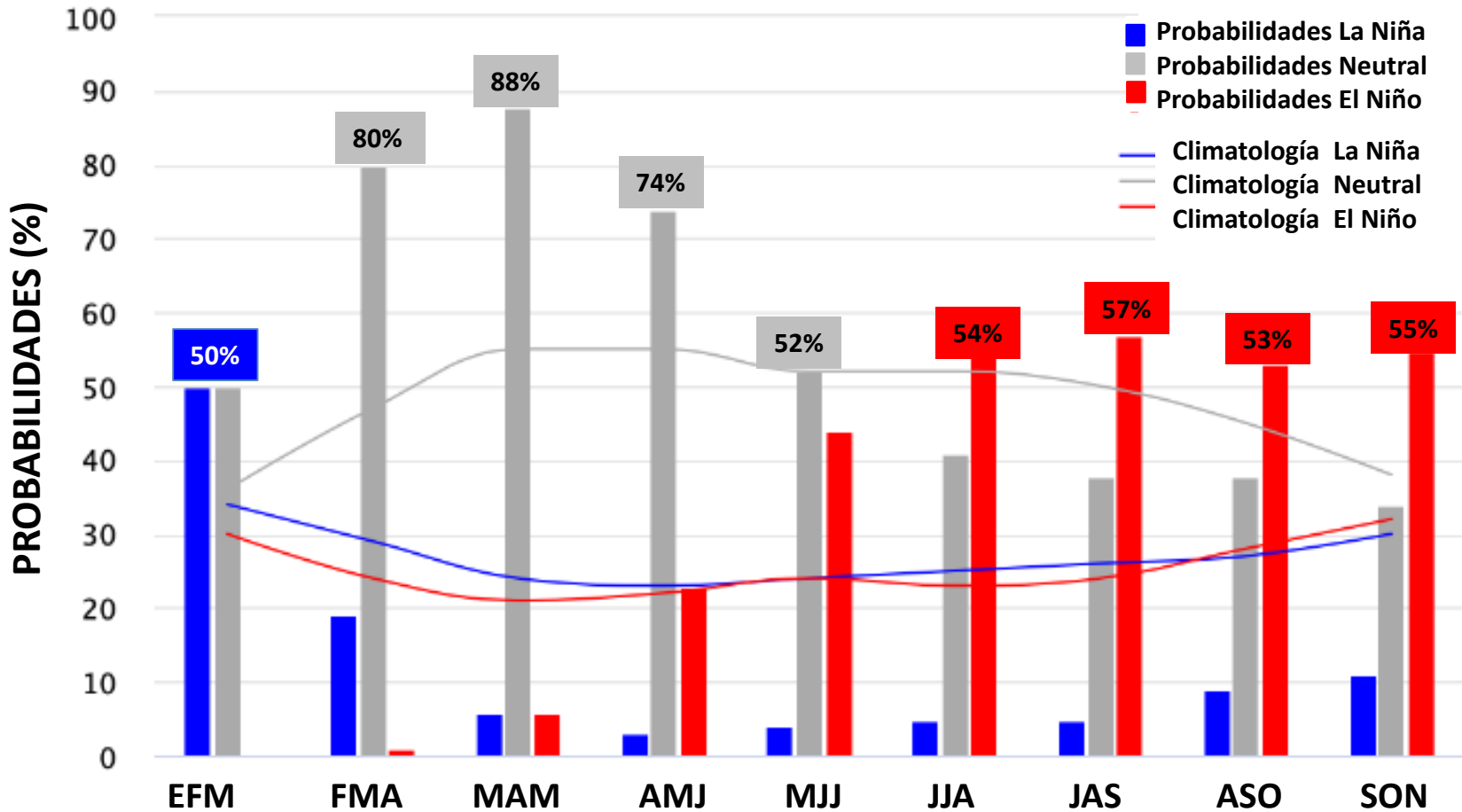


PRONÓSTICO ENOS PROBABILÍSTICO BASADO EN EL MODELO IRI / CPC

MEDIADOS DE ENERO 2023

ESTADO DEL ENSO BASADO EN ANOMALIAS SST NIÑO3.4

ENSO NEUTRAL -0.5 °C HASTA 0.5 °C



Sinopsis : Se espera que las condiciones ENOS neutrales comiencen en los próximos meses y persistan durante la primavera y principios del verano en el hemisferio norte.



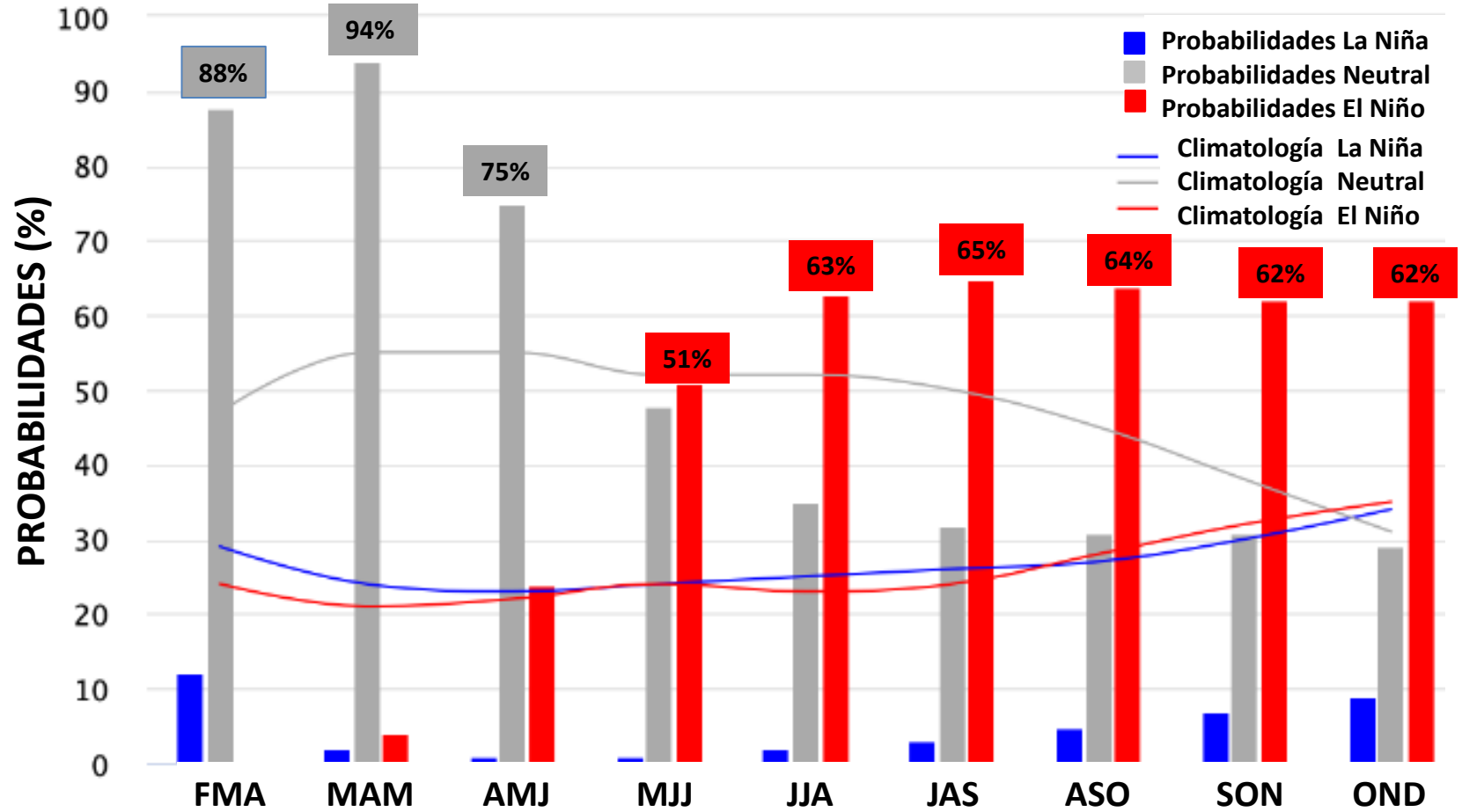


PRONÓSTICO ENOS PROBABILÍSTICO BASADO EN EL MODELO IRI / CPC

MEDIADOS DE FEBRERO 2023

ESTADO DEL ENSO BASADO EN ANOMALIAS SST NIÑO3.4

ENSO NEUTRAL -0.5 °C HASTA 0.5 °C



Sinopsis : Se prevé una transición de La Niña a ENSO-neutral durante la temporada de febrero a abril de 2023. Para la primavera del Hemisferio Norte (marzo-mayo de 2023), la posibilidad de ENSO-neutral es del 94%.

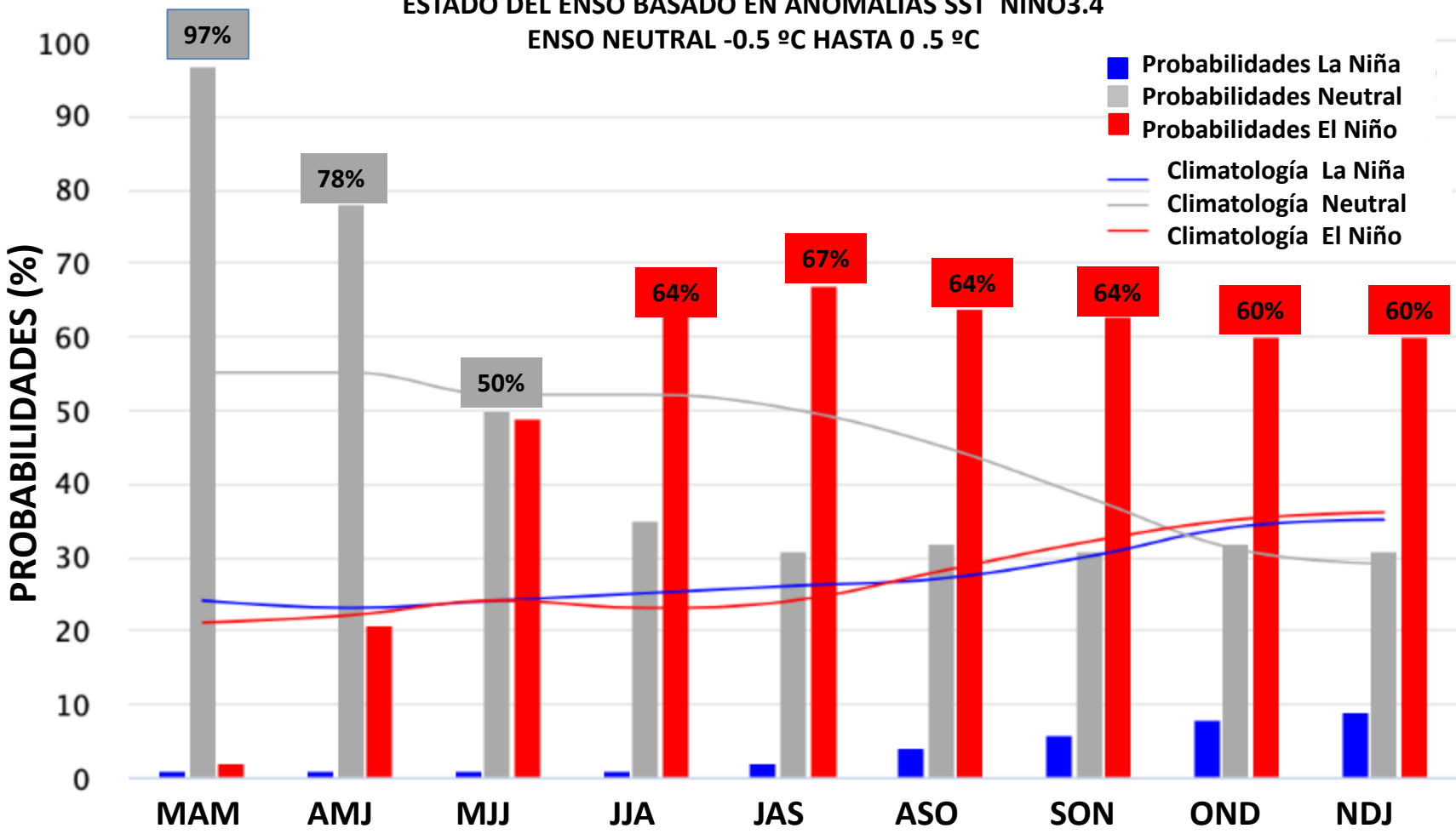




PRONÓSTICO ENOS PROBABILÍSTICO BASADO EN EL MODELO IRI / CPC

MEDIADOS DE MARZO 2023

ESTADO DEL ENSO BASADO EN ANOMALIAS SST NIÑO3.4
ENSO NEUTRAL -0.5 °C HASTA 0.5 °C



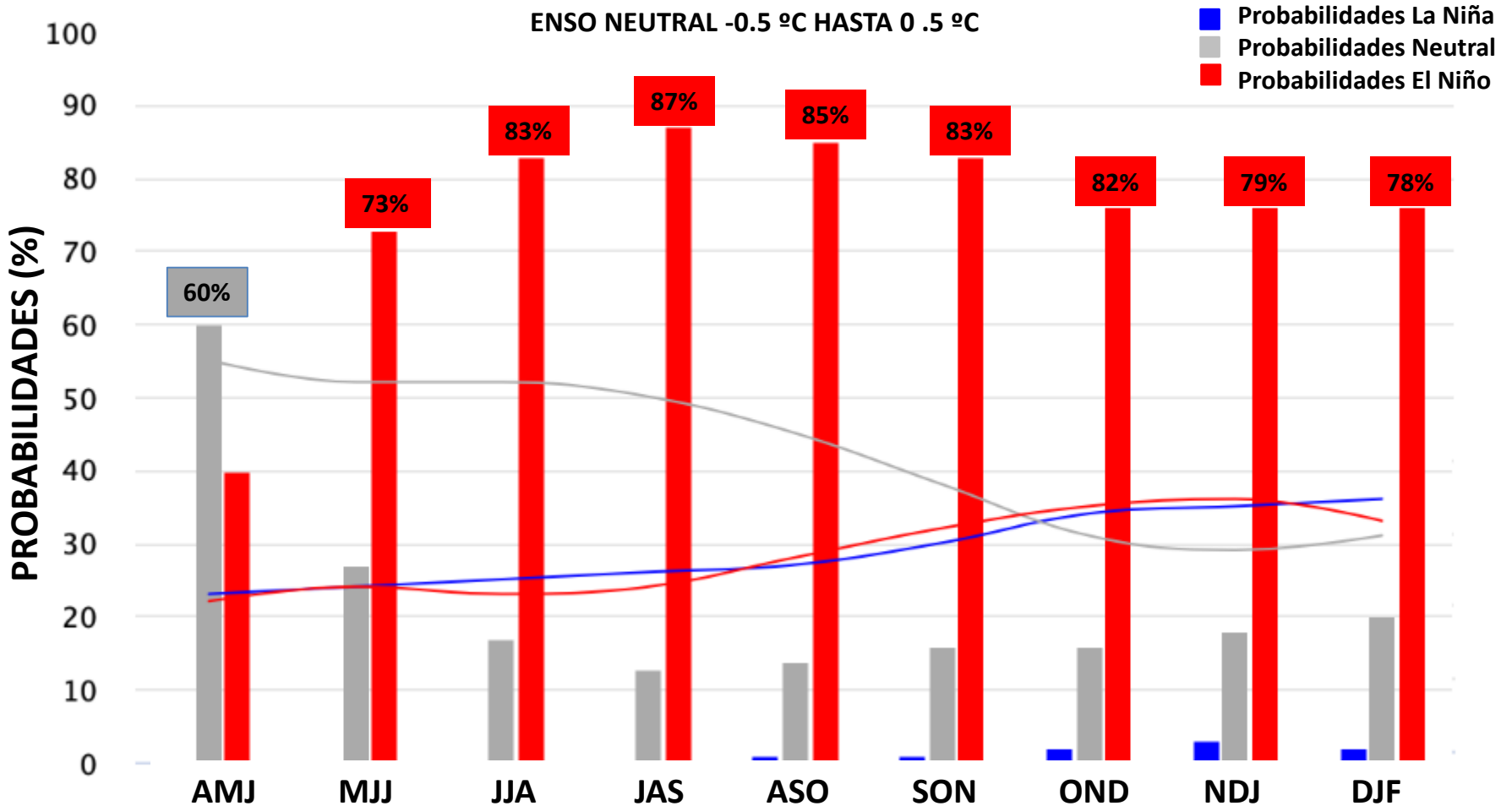
Sinopsis : Se prevé una transición de La Niña a ENSO-neutral durante la temporada de febrero a abril de 2023. Para la primavera del Hemisferio Norte (marzo-mayo de 2023), la posibilidad de ENSO-neutral es del 94%.



PRONÓSTICO ENOS PROBABILÍSTICO BASADO EN EL MODELO IRI / CPC

MEDIADOS DE ABRIL 2023

ESTADO DEL ENSO BASADO EN ANOMALIAS SST NIÑO3.4
ENSO NEUTRAL -0.5 °C HASTA 0.5 °C



Sinopsis : Se prevé una transición de La Niña a ENSO-neutral durante la temporada de febrero a abril de 2023. Para la primavera del Hemisferio Norte (marzo-mayo de 2023), la posibilidad de ENSO-neutral es del 94%.