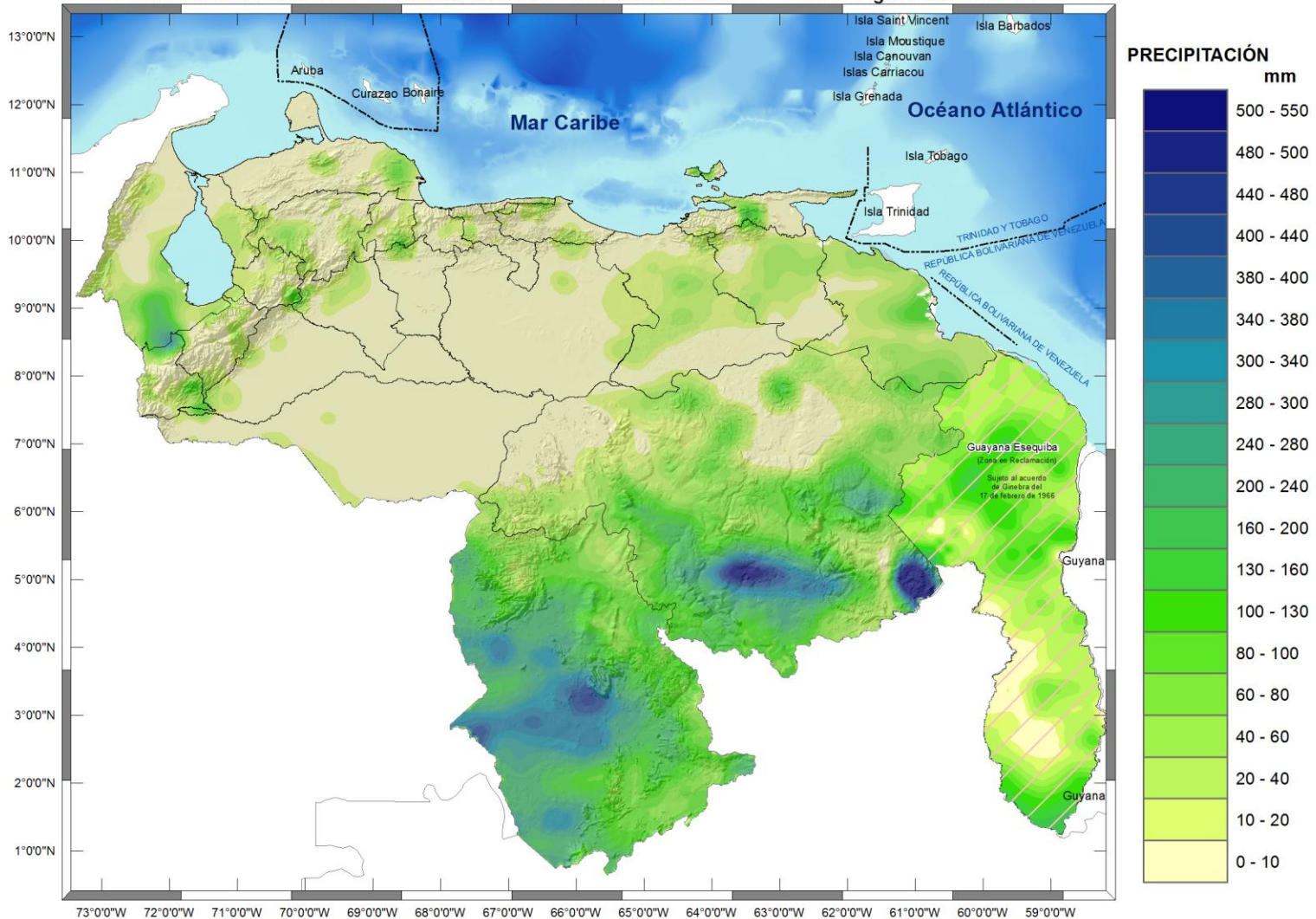


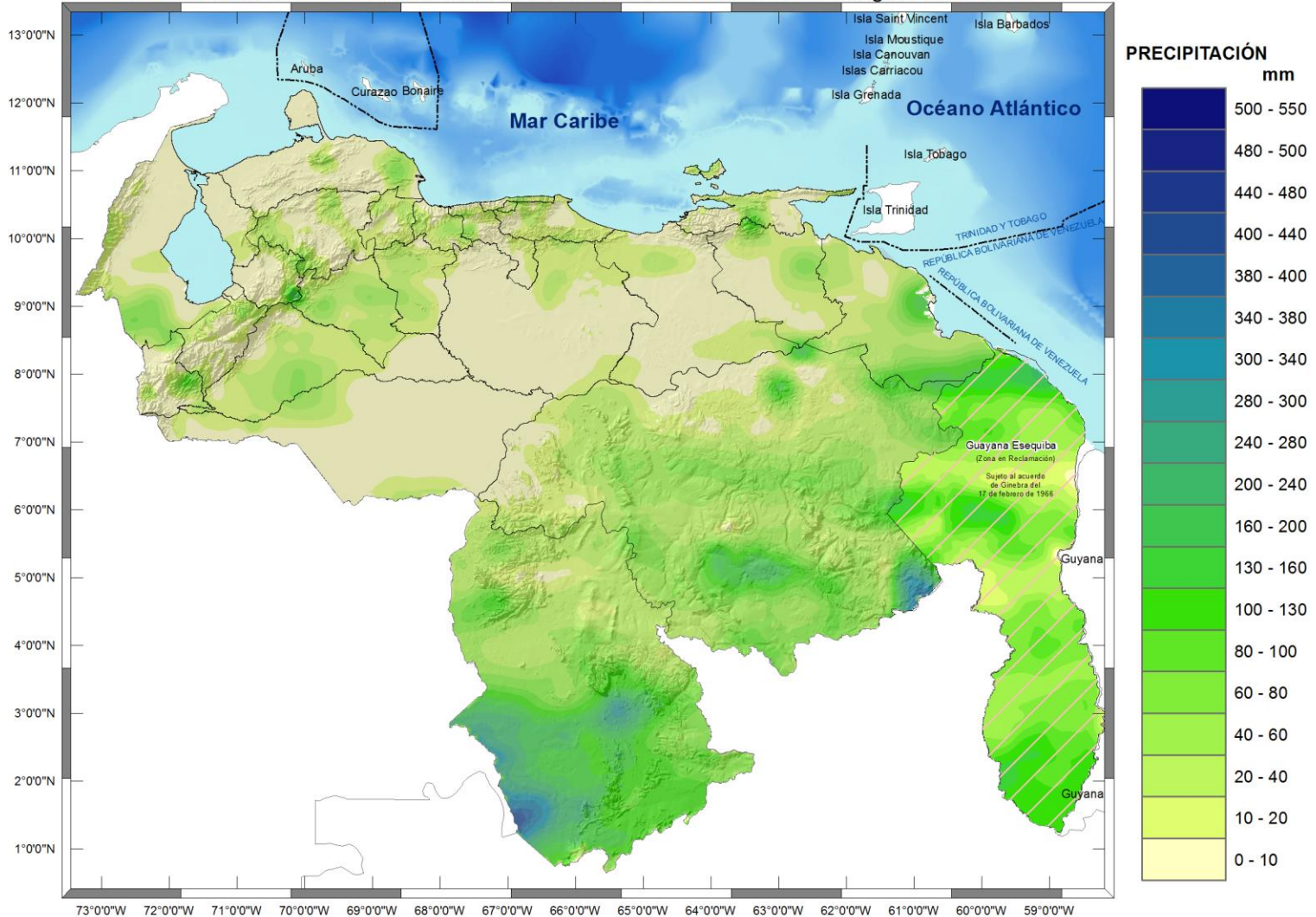
## PRECIPITACIONES REGISTRADAS EN VENEZUELA DURANTE EL MES DE DICIEMBRE DE 2020

Período de Referencia: Normal 1971-2000. Fuente: Datos Red de Estaciones Meteorológicas del INAMEH.



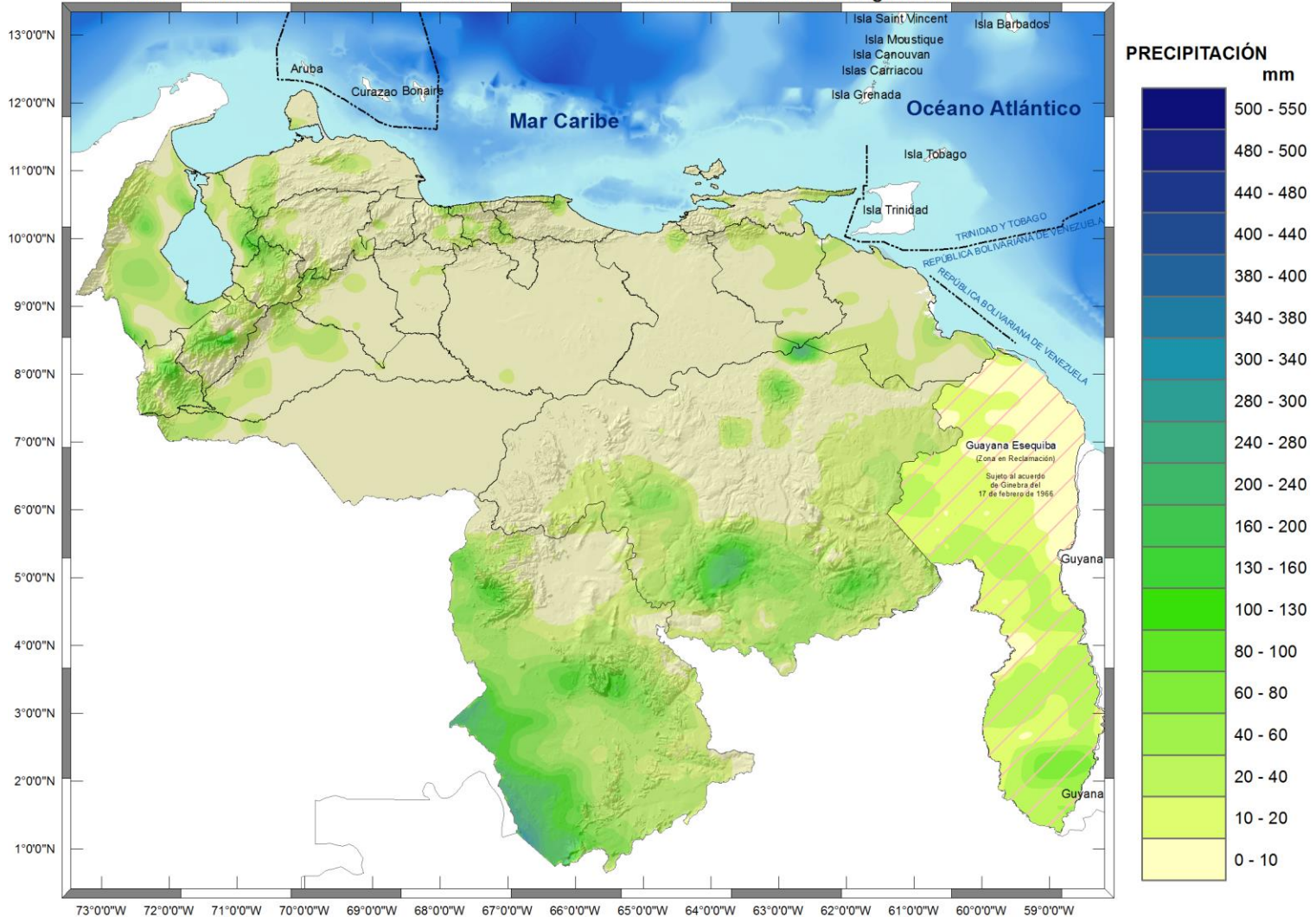
## PRECIPITACIONES REGISTRADAS EN VENEZUELA DURANTE EL MES DE ENERO DE 2021

Período de Referencia: Normal 1971-2000. Fuente: Datos Red de Estaciones Meteorológicas del INAMEH.



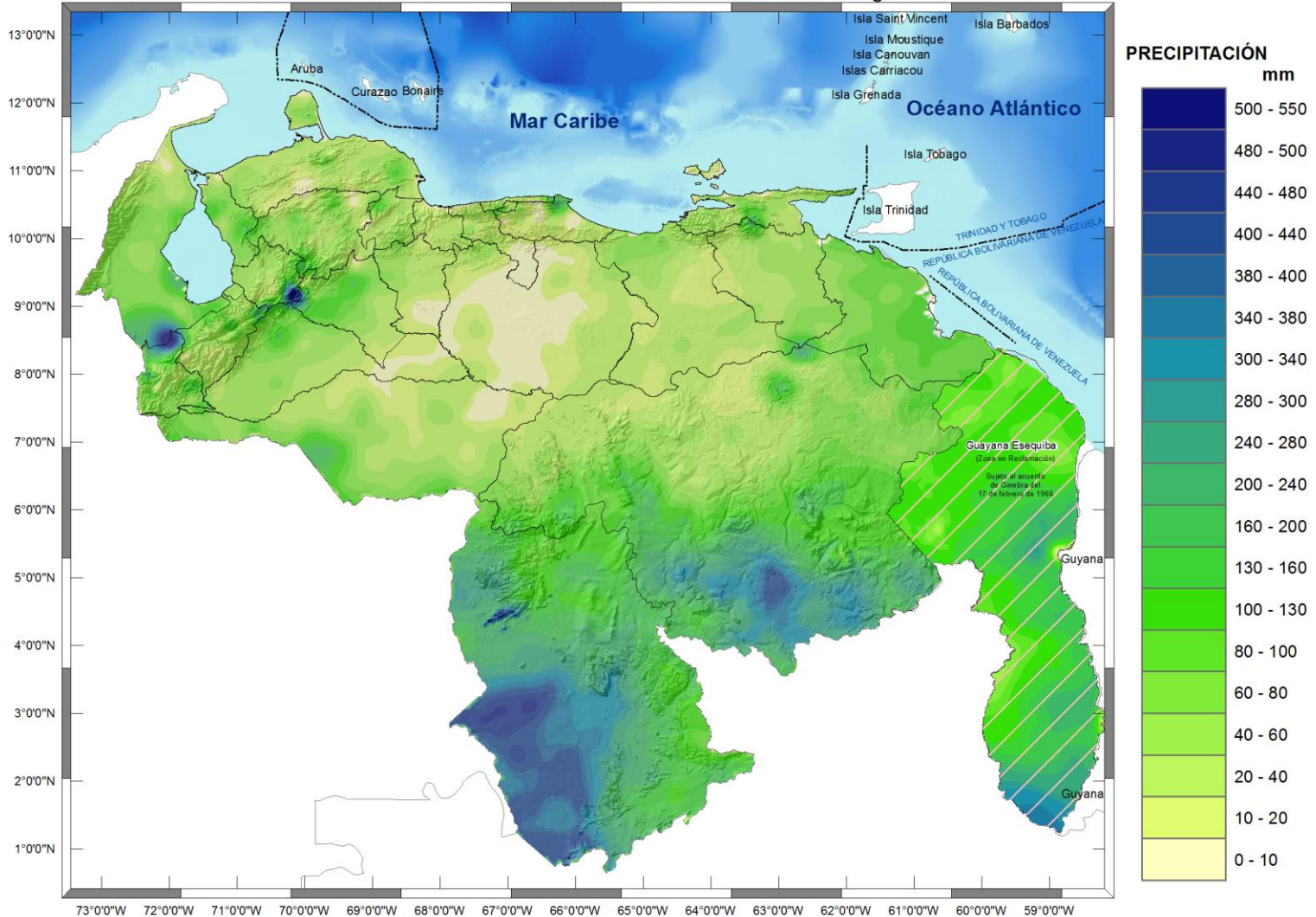
## PRECIPITACIONES REGISTRADAS EN VENEZUELA DURANTE EL MES DE FEBRERO DE 2021

Período de Referencia: Normal 1971-2000. Fuente: Datos Red de Estaciones Meteorológicas del INAMEH.



## PRECIPITACIONES REGISTRADAS EN VENEZUELA DURANTE EL MES DE MARZO DE 2021

Período de Referencia: Normal 1971-2000. Fuente: Datos Red de Estaciones Meteorológicas del INAMEH.



## PRECIPITACIONES REGISTRADAS EN VENEZUELA DURANTE EL MES DE ABRIL DE 2021

Fuente: Datos Red de Estaciones Meteorológicas Automáticas del INAMEH.

