



ALERTA	ESTADO	ALERTA DESCRIPCIÓN
	APURE	Continúan elevados niveles del río Arauca, con posibilidad de afectación a las poblaciones respectivas, ubicadas al sur de los municipios Rómulo Gallegos, Páez y Pedro Camejo; tales como: El Piñal, Nula, Guasqualito, La Victoria, La Trinidad, Elorza y el Yagual.
	ZULIA	Persisten niveles moderados en la cuenca de los ríos Catatumbo, Bravo, Escalante y tributarios, con probabilidad de afectación a las poblaciones aledañas a los municipios Machiques y Catatumbo respectivamente.
	FALCÓN	Permanecen niveles moderados en la cuenca del río Tocuyo, con probabilidad de afectación a las poblaciones en Tocuyo de la Costa, pertenecientes al municipio Autónomo Monseñor Iturriza.
	ANZOÁTEGUI	Niveles moderados en la parte baja de la cuenca del Río Unare, con probable afectación a las poblaciones asentadas en los municipios Peñalver y Bolívar.



ALERTA AMARILLA

INFÓRMESE: Es un mensaje a manera de orientación a las autoridades y colectividad en general, en relación a eventos observados.



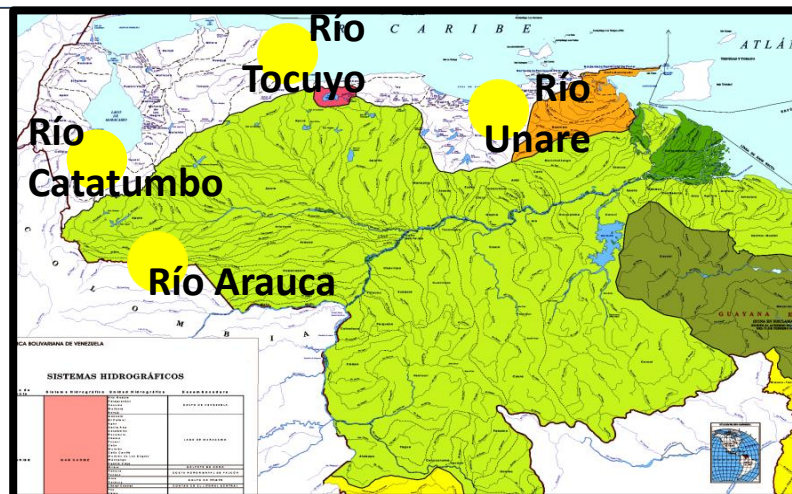
ALERTA NARANJA

DEBE PREPARARSE: Es un mensaje para informarse y prepararse. Aunque no sea una amenaza inmediata, implica vigilancia continua.



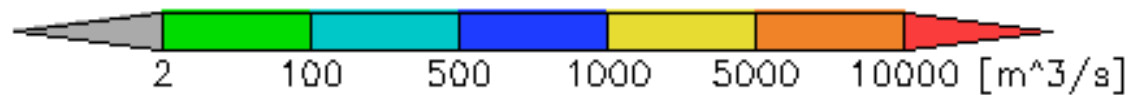
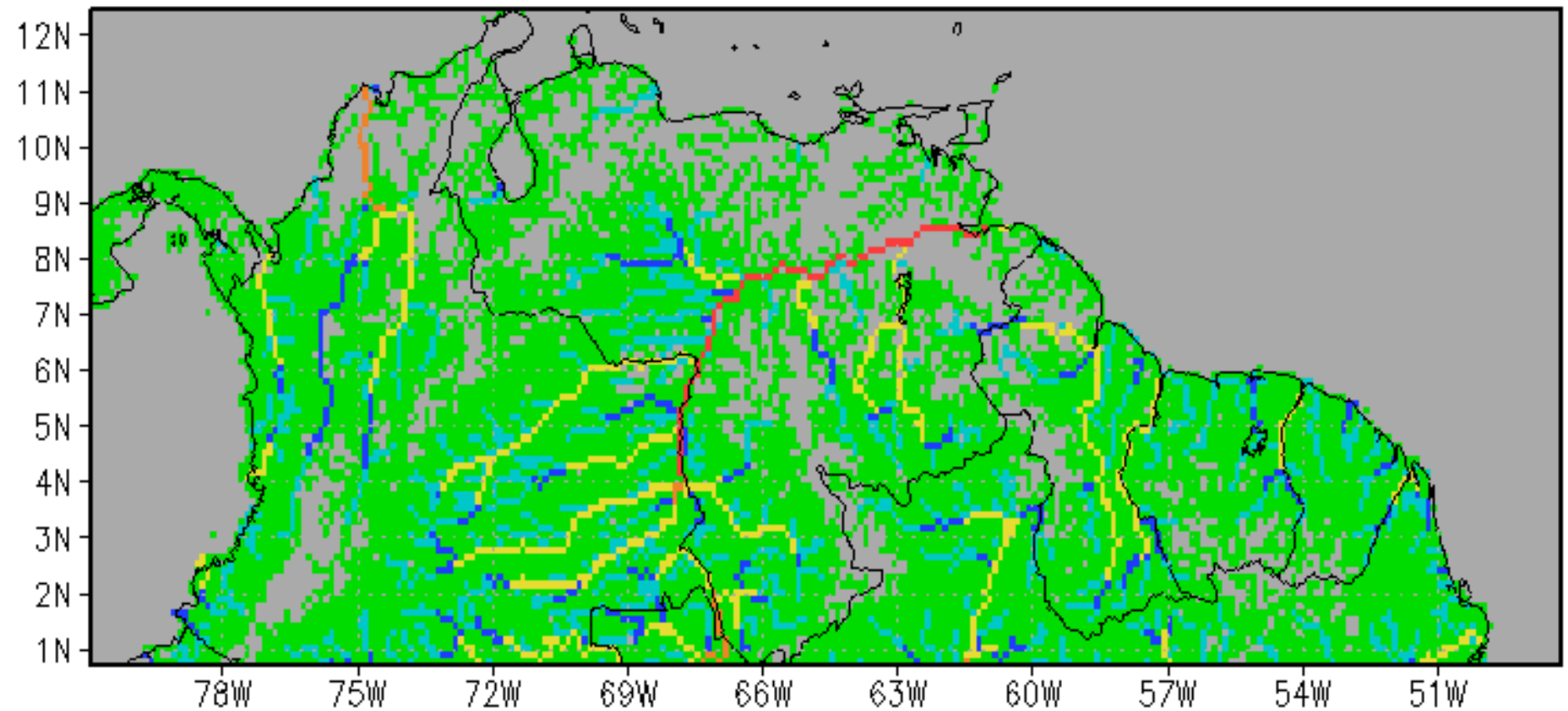
ALERTA ROJA

HAY QUE TOMAR ACCIÓN: La amenaza es inminente. Advertencia para activar los sistemas de prevención y atención de desastres ante efectos adversos que amenazan a la población.



0212-535 3071 / 5353072 / 5353082
Teléfono Celular: 0426 - 5167593

Streamflow 12km res. [m³/s]
00Z11May2021





Cuenca del río Catatumbo:

Para los ríos Pamplonita, Zulia, Sardinata, Tibú, Nvo. Presidente, Algodonal, Suroeste, Socuavo, Oro, Tarra y demás afluentes secundarios, existe la probabilidad de crecientes súbitas. El norte de Santander reporta creciente súbita e inundaciones por el río Pamplonita.

Cuenca del Río Arauca:

Probable incremento en los niveles del río Arauca, e incrementos moderados en niveles del río Banadia.

Río Chitagá presenta crecientes súbitas y probables incrementos súbitos de niveles en los ríos Margua, Cobugón, Cobaría y Bojabá Niveles elevados c/tránsito de onda creciente sobre el Arauca, y probable crecientes súbitas en caños que aportan al río Arauca

9-5-2021/pm

weather.nasfc.nasa.gov

11 May 2021
14:00 UTC

